

ОПИСАНИЕ МЕСТОПОЛОЖЕНИЯ ГРАНИЦ

П - 5. Зона предприятий, производств и объектов V класса опасности СЗЗ-50 м

(наименование объекта, местоположение границ которого описано (далее - объект))

Сведения об объекте

№ п/п	Характеристики объекта	Описание характеристик
1	2	3
1	Местоположение объекта	Республика Адыгея, г. Майкоп, ст. Ханская
2	Площадь объекта \pm величина погрешности определения площади ($P \pm \Delta P$)	1066301 \pm 1807 кв.м
3	Иные характеристики объекта	<p>Производственная деятельность (Основной, предельные значения: 500-500000); Виды разрешенного использования земельных участков - аналогичны видам разрешенного использования земельных участков с основными и условно разрешенными видами использования;</p> <p>Возведение вспомогательных объектов осуществляется только при наличии действующего разрешения на строительство основных и условно разрешенных объектов капитального строительства.</p> <p>Для всех видов объектов с основными и условно разрешенными видами использования вспомогательные виды разрешенного использования применяются в отношении объектов, технологически связанных с объектами, имеющими основной и условно разрешенный вид использования или обеспечивающих их безопасность в соответствии с нормативно-техническими документами, в том числе:</p> <ul style="list-style-type: none"> - объекты коммунального хозяйства (электро-, тепло-, газо-, водоснабжение, водоотведение, телефонизация и т.д.), необходимые для инженерного обеспечения объектов основных, условно разрешенных, а также иных вспомогательных видов использования; - проезды общего пользования; - автостоянки и гаражи (в том числе открытого типа, наземные, подземные и многоэтажные) для обслуживания основных, условно разрешенных, а также иных вспомогательных видов использования; - благоустроенные, в том числе озелененные территории, площадки для отдыха, спортивных занятий; - постройки хозяйственного назначения; - площадки хозяйственные, в том числе площадки для мусоросборников; - общественные туалеты, надворные туалеты, гидронепроницаемые выгребы, септики; - объекты общественного питания, связанные непосредственно с обслуживанием производственных предприятий; - объекты, обеспечивающие общественную безопасность и безопасность объектов основных и условно разрешенных видов использования, включая противопожарную. <p>(Вспомогательный); Недропользование (Основной, предельные значения: 500-500000); Виды разрешенного использования земельных участков - аналогичны видам разрешенного использования земельных участков с основными и условно разрешенными видами использования;</p> <p>Возведение вспомогательных объектов осуществляется только при наличии действующего разрешения на строительство</p>

ОПИСАНИЕ МЕСТОПОЛОЖЕНИЯ ГРАНИЦ**П - 5. Зона предприятий, производств и объектов V класса опасности СЗЗ-50 м**

(наименование объекта, местоположение границ которого описано (далее - объект))

Сведения об объекте

1	2	3
		<p>основных и условно разрешенных объектов капитального строительства.</p> <p>Для всех видов объектов с основными и условно разрешенными видами использования вспомогательные виды разрешенного использования применяются в отношении объектов, технологически связанных с объектами, имеющими основной и условно разрешенный вид использования или обеспечивающих их безопасность в соответствии с нормативно-техническими документами, в том числе:</p> <ul style="list-style-type: none"> - объекты коммунального хозяйства (электро-, тепло-, газо-, водоснабжение, водоотведение, телефонизация и т.д.), необходимые для инженерного обеспечения объектов основных, условно разрешенных, а также иных вспомогательных видов использования; - проезды общего пользования; - автостоянки и гаражи (в том числе открытого типа, наземные, подземные и многоэтажные) для обслуживания основных, условно разрешенных, а также иных вспомогательных видов использования; - благоустроенные, в том числе озелененные территории, площадки для отдыха, спортивных занятий; - постройки хозяйственного назначения; - площадки хозяйственные, в том числе площадки для мусоросборников; - общественные туалеты, надворные туалеты, гидронепроницаемые выгребы, септики; - объекты общественного питания, связанные непосредственно с обслуживанием производственных предприятий; - объекты, обеспечивающие общественную безопасность и безопасность объектов основных и условно разрешенных видов использования, включая противопожарную. <p>(Вспомогательный); Автомобилестроительная промышленность (Основной, предельные значения: 500-500000); Виды разрешенного использования земельных участков - аналогичны видам разрешенного использования земельных участков с основными и условно разрешенными видами использования;</p> <p>Возведение вспомогательных объектов осуществляется только при наличии действующего разрешения на строительство основных и условно разрешенных объектов капитального строительства.</p> <p>Для всех видов объектов с основными и условно разрешенными видами использования вспомогательные виды разрешенного использования применяются в отношении объектов, технологически связанных с объектами, имеющими основной и условно разрешенный вид использования или обеспечивающих их безопасность в соответствии с нормативно-техническими документами, в том числе:</p> <ul style="list-style-type: none"> - объекты коммунального хозяйства (электро-, тепло-, газо-, водоснабжение, водоотведение, телефонизация и т.д.), необходимые для инженерного обеспечения объектов

ОПИСАНИЕ МЕСТОПОЛОЖЕНИЯ ГРАНИЦ**П - 5. Зона предприятий, производств и объектов V класса опасности СЗЗ-50 м**

(наименование объекта, местоположение границ которого описано (далее - объект))

Сведения об объекте

1	2	3
		<p>основных, условно разрешенных, а также иных вспомогательных видов использования;</p> <ul style="list-style-type: none"> - проезды общего пользования; - автостоянки и гаражи (в том числе открытого типа, наземные, подземные и многоэтажные) для обслуживания основных, условно разрешенных, а также иных вспомогательных видов использования; - благоустроенные, в том числе озелененные территории, площадки для отдыха, спортивных занятий; - постройки хозяйственного назначения; - площадки хозяйственные, в том числе площадки для мусоросборников; - общественные туалеты, надворные туалеты, гидронепроницаемые выгребы, септики; - объекты общественного питания, связанные непосредственно с обслуживанием производственных предприятий; - объекты, обеспечивающие общественную безопасность и безопасность объектов основных и условно разрешенных видов использования, включая противопожарную. <p>(Вспомогательный); Тяжелая промышленность (Основной, предельные значения: 500-500000); Виды разрешенного использования земельных участков - аналогичны видам разрешенного использования земельных участков с основными и условно разрешенными видами использования; Возведение вспомогательных объектов осуществляется только при наличии действующего разрешения на строительство основных и условно разрешенных объектов капитального строительства.</p> <p>Для всех видов объектов с основными и условно разрешенными видами использования вспомогательные виды разрешенного использования применяются в отношении объектов, технологически связанных с объектами, имеющими основной и условно разрешенный вид использования или обеспечивающих их безопасность в соответствии с нормативно-техническими документами, в том числе:</p> <ul style="list-style-type: none"> - объекты коммунального хозяйства (электро-, тепло-, газо-, водоснабжение, водоотведение, телефонизация и т.д.), необходимые для инженерного обеспечения объектов основных, условно разрешенных, а также иных вспомогательных видов использования; - проезды общего пользования; - автостоянки и гаражи (в том числе открытого типа, наземные, подземные и многоэтажные) для обслуживания основных, условно разрешенных, а также иных вспомогательных видов использования; - благоустроенные, в том числе озелененные территории, площадки для отдыха, спортивных занятий; - постройки хозяйственного назначения; - площадки хозяйственные, в том числе площадки для мусоросборников; - общественные туалеты, надворные туалеты,

ОПИСАНИЕ МЕСТОПОЛОЖЕНИЯ ГРАНИЦ

П - 5. Зона предприятий, производств и объектов V класса опасности СЗЗ-50 м

(наименование объекта, местоположение границ которого описано (далее - объект))

Сведения об объекте

1	2	3
		<p>гидронепроницаемые выгребы, септики;</p> <ul style="list-style-type: none"> - объекты общественного питания, связанные непосредственно с обслуживанием производственных предприятий; - объекты, обеспечивающие общественную безопасность и безопасность объектов основных и условно разрешенных видов использования, включая противопожарную. <p>(Вспомогательный); Легкая промышленность (Основной, предельные значения: 500-500000); Виды разрешенного использования земельных участков - аналогичны видам разрешенного использования земельных участков с основными и условно разрешенными видами использования;</p> <p>Возведение вспомогательных объектов осуществляется только при наличии действующего разрешения на строительство основных и условно разрешенных объектов капитального строительства.</p> <p>Для всех видов объектов с основными и условно разрешенными видами использования вспомогательные виды разрешенного использования применяются в отношении объектов, технологически связанных с объектами, имеющими основной и условно разрешенный вид использования или обеспечивающих их безопасность в соответствии с нормативно-техническими документами, в том числе:</p> <ul style="list-style-type: none"> - объекты коммунального хозяйства (электро-, тепло-, газо-, водоснабжение, водоотведение, телефонизация и т.д.), необходимые для инженерного обеспечения объектов основных, условно разрешенных, а также иных вспомогательных видов использования; - проезды общего пользования; - автостоянки и гаражи (в том числе открытого типа, наземные, подземные и многоэтажные) для обслуживания основных, условно разрешенных, а также иных вспомогательных видов использования; - благоустроенные, в том числе озелененные территории, площадки для отдыха, спортивных занятий; - постройки хозяйственного назначения; - площадки хозяйственные, в том числе площадки для мусоросборников; - общественные туалеты, надворные туалеты, гидронепроницаемые выгребы, септики; - объекты общественного питания, связанные непосредственно с обслуживанием производственных предприятий; - объекты, обеспечивающие общественную безопасность и безопасность объектов основных и условно разрешенных видов использования, включая противопожарную. <p>(Вспомогательный); Фармацевтическая промышленность (Основной, предельные значения: 500-500000); Виды разрешенного использования земельных участков - аналогичны видам разрешенного использования земельных участков с основными и условно разрешенными видами использования;</p> <p>Возведение вспомогательных объектов осуществляется только</p>

ОПИСАНИЕ МЕСТОПОЛОЖЕНИЯ ГРАНИЦ**П - 5. Зона предприятий, производств и объектов V класса опасности СЗЗ-50 м**

(наименование объекта, местоположение границ которого описано (далее - объект))

Сведения об объекте

1	2	3
		<p>при наличии действующего разрешения на строительство основных и условно разрешенных объектов капитального строительства.</p> <p>Для всех видов объектов с основными и условно разрешенными видами использования вспомогательные виды разрешенного использования применяются в отношении объектов, технологически связанных с объектами, имеющими основной и условно разрешенный вид использования или обеспечивающих их безопасность в соответствии с нормативно-техническими документами, в том числе:</p> <ul style="list-style-type: none"> - объекты коммунального хозяйства (электро-, тепло-, газо-, водоснабжение, водоотведение, телефонизация и т.д.), необходимые для инженерного обеспечения объектов основных, условно разрешенных, а также иных вспомогательных видов использования; - проезды общего пользования; - автостоянки и гаражи (в том числе открытого типа, наземные, подземные и многоэтажные) для обслуживания основных, условно разрешенных, а также иных вспомогательных видов использования; - благоустроенные, в том числе озелененные территории, площадки для отдыха, спортивных занятий; - постройки хозяйственного назначения; - площадки хозяйственные, в том числе площадки для мусоросборников; - общественные туалеты, надворные туалеты, гидронепроницаемые выгребы, септики; - объекты общественного питания, связанные непосредственно с обслуживанием производственных предприятий; - объекты, обеспечивающие общественную безопасность и безопасность объектов основных и условно разрешенных видов использования, включая противопожарную. <p>(Вспомогательный); Пищевая промышленность (Основной, предельные значения: 500-500000); Виды разрешенного использования земельных участков - аналогичны видам разрешенного использования земельных участков с основными и условно разрешенными видами использования; Возведение вспомогательных объектов осуществляется только при наличии действующего разрешения на строительство основных и условно разрешенных объектов капитального строительства.</p> <p>Для всех видов объектов с основными и условно разрешенными видами использования вспомогательные виды разрешенного использования применяются в отношении объектов, технологически связанных с объектами, имеющими основной и условно разрешенный вид использования или обеспечивающих их безопасность в соответствии с нормативно-техническими документами, в том числе:</p> <ul style="list-style-type: none"> - объекты коммунального хозяйства (электро-, тепло-, газо-, водоснабжение, водоотведение, телефонизация и т.д.), необходимые для инженерного обеспечения объектов

ОПИСАНИЕ МЕСТОПОЛОЖЕНИЯ ГРАНИЦ**П - 5. Зона предприятий, производств и объектов V класса опасности СЗЗ-50 м**

(наименование объекта, местоположение границ которого описано (далее - объект))

Сведения об объекте

1	2	3
		<p>основных, условно разрешенных, а также иных вспомогательных видов использования;</p> <ul style="list-style-type: none"> - проезды общего пользования; - автостоянки и гаражи (в том числе открытого типа, наземные, подземные и многоэтажные) для обслуживания основных, условно разрешенных, а также иных вспомогательных видов использования; - благоустроенные, в том числе озелененные территории, площадки для отдыха, спортивных занятий; - постройки хозяйственного назначения; - площадки хозяйственные, в том числе площадки для мусоросборников; - общественные туалеты, надворные туалеты, гидронепроницаемые выгребы, септики; - объекты общественного питания, связанные непосредственно с обслуживанием производственных предприятий; - объекты, обеспечивающие общественную безопасность и безопасность объектов основных и условно разрешенных видов использования, включая противопожарную. <p>(Вспомогательный); Нефтехимическая промышленность (Основной, предельные значения: 500-500000); Виды разрешенного использования земельных участков - аналогичны видам разрешенного использования земельных участков с основными и условно разрешенными видами использования;</p> <p>Возведение вспомогательных объектов осуществляется только при наличии действующего разрешения на строительство основных и условно разрешенных объектов капитального строительства.</p> <p>Для всех видов объектов с основными и условно разрешенными видами использования вспомогательные виды разрешенного использования применяются в отношении объектов, технологически связанных с объектами, имеющими основной и условно разрешенный вид использования или обеспечивающих их безопасность в соответствии с нормативно-техническими документами, в том числе:</p> <ul style="list-style-type: none"> - объекты коммунального хозяйства (электро-, тепло-, газо-, водоснабжение, водоотведение, телефонизация и т.д.), необходимые для инженерного обеспечения объектов основных, условно разрешенных, а также иных вспомогательных видов использования; - проезды общего пользования; - автостоянки и гаражи (в том числе открытого типа, наземные, подземные и многоэтажные) для обслуживания основных, условно разрешенных, а также иных вспомогательных видов использования; - благоустроенные, в том числе озелененные территории, площадки для отдыха, спортивных занятий; - постройки хозяйственного назначения; - площадки хозяйственные, в том числе площадки для мусоросборников;

ОПИСАНИЕ МЕСТОПОЛОЖЕНИЯ ГРАНИЦ**П - 5. Зона предприятий, производств и объектов V класса опасности СЗЗ-50 м**

(наименование объекта, местоположение границ которого описано (далее - объект))

Сведения об объекте

1	2	3
		<ul style="list-style-type: none"> - общественные туалеты, надворные туалеты, гидронепроницаемые выгребы, септики; - объекты общественного питания, связанные непосредственно с обслуживанием производственных предприятий; - объекты, обеспечивающие общественную безопасность и безопасность объектов основных и условно разрешенных видов использования, включая противопожарную. <p>(Вспомогательный); Строительная промышленность (Основной, предельные значения: 500-500000); Виды разрешенного использования земельных участков - аналогичны видам разрешенного использования земельных участков с основными и условно разрешенными видами использования;</p> <p>Возведение вспомогательных объектов осуществляется только при наличии действующего разрешения на строительство основных и условно разрешенных объектов капитального строительства.</p> <p>Для всех видов объектов с основными и условно разрешенными видами использования вспомогательные виды разрешенного использования применяются в отношении объектов, технологически связанных с объектами, имеющими основной и условно разрешенный вид использования или обеспечивающих их безопасность в соответствии с нормативно-техническими документами, в том числе:</p> <ul style="list-style-type: none"> - объекты коммунального хозяйства (электро-, тепло-, газо-, водоснабжение, водоотведение, телефонизация и т.д.), необходимые для инженерного обеспечения объектов основных, условно разрешенных, а также иных вспомогательных видов использования; - проезды общего пользования; - автостоянки и гаражи (в том числе открытого типа, наземные, подземные и многоэтажные) для обслуживания основных, условно разрешенных, а также иных вспомогательных видов использования; - благоустроенные, в том числе озелененные территории, площадки для отдыха, спортивных занятий; - постройки хозяйственного назначения; - площадки хозяйственные, в том числе площадки для мусоросборников; - общественные туалеты, надворные туалеты, гидронепроницаемые выгребы, септики; - объекты общественного питания, связанные непосредственно с обслуживанием производственных предприятий; - объекты, обеспечивающие общественную безопасность и безопасность объектов основных и условно разрешенных видов использования, включая противопожарную. <p>(Вспомогательный); Склады (Основной, предельные значения: 500-500000); Виды разрешенного использования земельных участков - аналогичны видам разрешенного использования земельных участков с основными и условно разрешенными видами использования;</p>

ОПИСАНИЕ МЕСТОПОЛОЖЕНИЯ ГРАНИЦ**П - 5. Зона предприятий, производств и объектов V класса опасности СЗЗ-50 м**

(наименование объекта, местоположение границ которого описано (далее - объект))

Сведения об объекте

1	2	3
		<p>Возведение вспомогательных объектов осуществляется только при наличии действующего разрешения на строительство основных и условно разрешенных объектов капитального строительства.</p> <p>Для всех видов объектов с основными и условно разрешенными видами использования вспомогательные виды разрешенного использования применяются в отношении объектов, технологически связанных с объектами, имеющими основной и условно разрешенный вид использования или обеспечивающих их безопасность в соответствии с нормативно-техническими документами, в том числе:</p> <ul style="list-style-type: none"> - объекты коммунального хозяйства (электро-, тепло-, газо-, водоснабжение, водоотведение, телефонизация и т.д.), необходимые для инженерного обеспечения объектов основных, условно разрешенных, а также иных вспомогательных видов использования; - проезды общего пользования; - автостоянки и гаражи (в том числе открытого типа, наземные, подземные и многоэтажные) для обслуживания основных, условно разрешенных, а также иных вспомогательных видов использования; - благоустроенные, в том числе озелененные территории, площадки для отдыха, спортивных занятий; - постройки хозяйственного назначения; - площадки хозяйственные, в том числе площадки для мусоросборников; - общественные туалеты, надворные туалеты, гидронепроницаемые выгребы, септики; - объекты общественного питания, связанные непосредственно с обслуживанием производственных предприятий; - объекты, обеспечивающие общественную безопасность и безопасность объектов основных и условно разрешенных видов использования, включая противопожарную. <p>(Вспомогательный); Служебные гаражи (Основной, предельные значения: 5000-1000000); Виды разрешенного использования земельных участков - аналогичны видам разрешенного использования земельных участков с основными и условно разрешенными видами использования;</p> <p>Возведение вспомогательных объектов осуществляется только при наличии действующего разрешения на строительство основных и условно разрешенных объектов капитального строительства.</p> <p>Для всех видов объектов с основными и условно разрешенными видами использования вспомогательные виды разрешенного использования применяются в отношении объектов, технологически связанных с объектами, имеющими основной и условно разрешенный вид использования или обеспечивающих их безопасность в соответствии с нормативно-техническими документами, в том числе:</p> <ul style="list-style-type: none"> - объекты коммунального хозяйства (электро-, тепло-, газо-, водоснабжение, водоотведение, телефонизация и т.д.),

ОПИСАНИЕ МЕСТОПОЛОЖЕНИЯ ГРАНИЦ**П - 5. Зона предприятий, производств и объектов V класса опасности СЗЗ-50 м**

(наименование объекта, местоположение границ которого описано (далее - объект))

Сведения об объекте

1	2	3
		<p>необходимые для инженерного обеспечения объектов основных, условно разрешенных, а также иных вспомогательных видов использования;</p> <ul style="list-style-type: none"> - проезды общего пользования; - автостоянки и гаражи (в том числе открытого типа, наземные, подземные и многоэтажные) для обслуживания основных, условно разрешенных, а также иных вспомогательных видов использования; - благоустроенные, в том числе озелененные территории, площадки для отдыха, спортивных занятий; - постройки хозяйственного назначения; - площадки хозяйственные, в том числе площадки для мусоросборников; - общественные туалеты, надворные туалеты, гидронепроницаемые выгребы, септики; - объекты общественного питания, связанные непосредственно с обслуживанием производственных предприятий; - объекты, обеспечивающие общественную безопасность и безопасность объектов основных и условно разрешенных видов использования, включая противопожарную. <p>(Вспомогательный); Коммунальное обслуживание (Основной, предельные значения: 1-10000); Виды разрешенного использования земельных участков - аналогичны видам разрешенного использования земельных участков с основными и условно разрешенными видами использования; Возведение вспомогательных объектов осуществляется только при наличии действующего разрешения на строительство основных и условно разрешенных объектов капитального строительства.</p> <p>Для всех видов объектов с основными и условно разрешенными видами использования вспомогательные виды разрешенного использования применяются в отношении объектов, технологически связанных с объектами, имеющими основной и условно разрешенный вид использования или обеспечивающих их безопасность в соответствии с нормативно-техническими документами, в том числе:</p> <ul style="list-style-type: none"> - объекты коммунального хозяйства (электро-, тепло-, газо-, водоснабжение, водоотведение, телефонизация и т.д.), <p>необходимые для инженерного обеспечения объектов основных, условно разрешенных, а также иных вспомогательных видов использования;</p> <ul style="list-style-type: none"> - проезды общего пользования; - автостоянки и гаражи (в том числе открытого типа, наземные, подземные и многоэтажные) для обслуживания основных, условно разрешенных, а также иных вспомогательных видов использования; - благоустроенные, в том числе озелененные территории, площадки для отдыха, спортивных занятий; - постройки хозяйственного назначения; - площадки хозяйственные, в том числе площадки для мусоросборников;

ОПИСАНИЕ МЕСТОПОЛОЖЕНИЯ ГРАНИЦ

П - 5. Зона предприятий, производств и объектов V класса опасности СЗЗ-50 м

(наименование объекта, местоположение границ которого описано (далее - объект))

Сведения об объекте

1	2	3
		<p>- общественные туалеты, надворные туалеты, гидронепроницаемые выгребы, септики;</p> <p>- объекты общественного питания, связанные непосредственно с обслуживанием производственных предприятий;</p> <p>- объекты, обеспечивающие общественную безопасность и безопасность объектов основных и условно разрешенных видов использования, включая противопожарную. (Вспомогательный); Обеспечение внутреннего правопорядка (Основной, предельные значения: 1-10000); Виды разрешенного использования земельных участков - аналогичны видам разрешенного использования земельных участков с основными и условно разрешенными видами использования;</p> <p>Возведение вспомогательных объектов осуществляется только при наличии действующего разрешения на строительство основных и условно разрешенных объектов капитального строительства.</p> <p>Для всех видов объектов с основными и условно разрешенными видами использования вспомогательные виды разрешенного использования применяются в отношении объектов, технологически связанных с объектами, имеющими основной и условно разрешенный вид использования или обеспечивающих их безопасность в соответствии с нормативно-техническими документами, в том числе:</p> <p>- объекты коммунального хозяйства (электро-, тепло-, газо-, водоснабжение, водоотведение, телефонизация и т.д.), необходимые для инженерного обеспечения объектов основных, условно разрешенных, а также иных вспомогательных видов использования;</p> <p>- проезды общего пользования;</p> <p>- автостоянки и гаражи (в том числе открытого типа, наземные, подземные и многоэтажные) для обслуживания основных, условно разрешенных, а также иных вспомогательных видов использования;</p> <p>- благоустроенные, в том числе озелененные территории, площадки для отдыха, спортивных занятий;</p> <p>- постройки хозяйственного назначения;</p> <p>- площадки хозяйственные, в том числе площадки для мусоросборников;</p> <p>- общественные туалеты, надворные туалеты, гидронепроницаемые выгребы, септики;</p> <p>- объекты общественного питания, связанные непосредственно с обслуживанием производственных предприятий;</p> <p>- объекты, обеспечивающие общественную безопасность и безопасность объектов основных и условно разрешенных видов использования, включая противопожарную. (Вспомогательный); Связь (Основной, предельные значения: 10-10000); Виды разрешенного использования земельных участков - аналогичны видам разрешенного использования земельных участков с основными и условно разрешенными видами использования;</p>

ОПИСАНИЕ МЕСТОПОЛОЖЕНИЯ ГРАНИЦ

П - 5. Зона предприятий, производств и объектов V класса опасности СЗЗ-50 м

(наименование объекта, местоположение границ которого описано (далее - объект))

Сведения об объекте

1	2	3
		<p>Возведение вспомогательных объектов осуществляется только при наличии действующего разрешения на строительство основных и условно разрешенных объектов капитального строительства.</p> <p>Для всех видов объектов с основными и условно разрешенными видами использования вспомогательные виды разрешенного использования применяются в отношении объектов, технологически связанных с объектами, имеющими основной и условно разрешенный вид использования или обеспечивающих их безопасность в соответствии с нормативно-техническими документами, в том числе:</p> <ul style="list-style-type: none"> - объекты коммунального хозяйства (электро-, тепло-, газо-, водоснабжение, водоотведение, телефонизация и т.д.), необходимые для инженерного обеспечения объектов основных, условно разрешенных, а также иных вспомогательных видов использования; - проезды общего пользования; - автостоянки и гаражи (в том числе открытого типа, наземные, подземные и многоэтажные) для обслуживания основных, условно разрешенных, а также иных вспомогательных видов использования; - благоустроенные, в том числе озелененные территории, площадки для отдыха, спортивных занятий; - постройки хозяйственного назначения; - площадки хозяйственные, в том числе площадки для мусоросборников; - общественные туалеты, надворные туалеты, гидронепроницаемые выгребы, септики; - объекты общественного питания, связанные непосредственно с обслуживанием производственных предприятий; - объекты, обеспечивающие общественную безопасность и безопасность объектов основных и условно разрешенных видов использования, включая противопожарную. <p>(Вспомогательный); Объекты придорожного сервиса (Основной, предельные значения: 500-3500); Виды разрешенного использования земельных участков - аналогичны видам разрешенного использования земельных участков с основными и условно разрешенными видами использования;</p> <p>Возведение вспомогательных объектов осуществляется только при наличии действующего разрешения на строительство основных и условно разрешенных объектов капитального строительства.</p> <p>Для всех видов объектов с основными и условно разрешенными видами использования вспомогательные виды разрешенного использования применяются в отношении объектов, технологически связанных с объектами, имеющими основной и условно разрешенный вид использования или обеспечивающих их безопасность в соответствии с нормативно-техническими документами, в том числе:</p> <ul style="list-style-type: none"> - объекты коммунального хозяйства (электро-, тепло-, газо-,

ОПИСАНИЕ МЕСТОПОЛОЖЕНИЯ ГРАНИЦ

П - 5. Зона предприятий, производств и объектов V класса опасности СЗЗ-50 м

(наименование объекта, местоположение границ которого описано (далее - объект))

Сведения об объекте

1	2	3
		<p>водоснабжение, водоотведение, телефонизация и т.д.), необходимые для инженерного обеспечения объектов основных, условно разрешенных, а также иных вспомогательных видов использования;</p> <ul style="list-style-type: none"> - проезды общего пользования; - автостоянки и гаражи (в том числе открытого типа, наземные, подземные и многоэтажные) для обслуживания основных, условно разрешенных, а также иных вспомогательных видов использования; - благоустроенные, в том числе озелененные территории, площадки для отдыха, спортивных занятий; - постройки хозяйственного назначения; - площадки хозяйственные, в том числе площадки для мусоросборников; - общественные туалеты, надворные туалеты, гидронепроницаемые выгребы, септики; - объекты общественного питания, связанные непосредственно с обслуживанием производственных предприятий; - объекты, обеспечивающие общественную безопасность и безопасность объектов основных и условно разрешенных видов использования, включая противопожарную. <p>(Вспомогательный); Общежития (Основной, предельные значения: 1800-15000); Виды разрешенного использования земельных участков - аналогичны видам разрешенного использования земельных участков с основными и условно разрешенными видами использования;</p> <p>Возведение вспомогательных объектов осуществляется только при наличии действующего разрешения на строительство основных и условно разрешенных объектов капитального строительства.</p> <p>Для всех видов объектов с основными и условно разрешенными видами использования вспомогательные виды разрешенного использования применяются в отношении объектов, технологически связанных с объектами, имеющими основной и условно разрешенный вид использования или обеспечивающих их безопасность в соответствии с нормативно-техническими документами, в том числе:</p> <ul style="list-style-type: none"> - объекты коммунального хозяйства (электро-, тепло-, газо-, водоснабжение, водоотведение, телефонизация и т.д.), необходимые для инженерного обеспечения объектов основных, условно разрешенных, а также иных вспомогательных видов использования; - проезды общего пользования; - автостоянки и гаражи (в том числе открытого типа, наземные, подземные и многоэтажные) для обслуживания основных, условно разрешенных, а также иных вспомогательных видов использования; - благоустроенные, в том числе озелененные территории, площадки для отдыха, спортивных занятий; - постройки хозяйственного назначения; - площадки хозяйственные, в том числе площадки для

ОПИСАНИЕ МЕСТОПОЛОЖЕНИЯ ГРАНИЦ

II - 5. Зона предприятий, производств и объектов V класса опасности СЗЗ-50 м

(наименование объекта, местоположение границ которого описано (далее - объект))

Сведения об объекте

1	2	3
		<p>мусоросборников;</p> <ul style="list-style-type: none"> - общественные туалеты, надворные туалеты, гидронепроницаемые выгребы, септики; - объекты общественного питания, связанные непосредственно с обслуживанием производственных предприятий; - объекты, обеспечивающие общественную безопасность и безопасность объектов основных и условно разрешенных видов использования, включая противопожарную. <p>(Вспомогательный); Обеспечение дорожного отдыха (Основной, предельные значения: 200-3500); Виды разрешенного использования земельных участков - аналогичны видам разрешенного использования земельных участков с основными и условно разрешенными видами использования;</p> <p>Возведение вспомогательных объектов осуществляется только при наличии действующего разрешения на строительство основных и условно разрешенных объектов капитального строительства.</p> <p>Для всех видов объектов с основными и условно разрешенными видами использования вспомогательные виды разрешенного использования применяются в отношении объектов, технологически связанных с объектами, имеющими основной и условно разрешенный вид использования или обеспечивающих их безопасность в соответствии с нормативно-техническими документами, в том числе:</p> <ul style="list-style-type: none"> - объекты коммунального хозяйства (электро-, тепло-, газо-, водоснабжение, водоотведение, телефонизация и т.д.), необходимые для инженерного обеспечения объектов основных, условно разрешенных, а также иных вспомогательных видов использования; - проезды общего пользования; - автостоянки и гаражи (в том числе открытого типа, наземные, подземные и многоэтажные) для обслуживания основных, условно разрешенных, а также иных вспомогательных видов использования; - благоустроенные, в том числе озелененные территории, площадки для отдыха, спортивных занятий; - постройки хозяйственного назначения; - площадки хозяйственные, в том числе площадки для мусоросборников; - общественные туалеты, надворные туалеты, гидронепроницаемые выгребы, септики; - объекты общественного питания, связанные непосредственно с обслуживанием производственных предприятий; - объекты, обеспечивающие общественную безопасность и безопасность объектов основных и условно разрешенных видов использования, включая противопожарную. <p>(Вспомогательный); Энергетика (Основной, предельные значения: 10-1000000); Виды разрешенного использования земельных участков - аналогичны видам разрешенного использования земельных участков с основными и условно</p>

ОПИСАНИЕ МЕСТОПОЛОЖЕНИЯ ГРАНИЦ**П - 5. Зона предприятий, производств и объектов V класса опасности СЗЗ-50 м**

(наименование объекта, местоположение границ которого описано (далее - объект))

Сведения об объекте

1	2	3
		<p>разрешенными видами использования; Возведение вспомогательных объектов осуществляется только при наличии действующего разрешения на строительство основных и условно разрешенных объектов капитального строительства.</p> <p>Для всех видов объектов с основными и условно разрешенными видами использования вспомогательные виды разрешенного использования применяются в отношении объектов, технологически связанных с объектами, имеющими основной и условно разрешенный вид использования или обеспечивающих их безопасность в соответствии с нормативно-техническими документами, в том числе:</p> <ul style="list-style-type: none"> - объекты коммунального хозяйства (электро-, тепло-, газо-, водоснабжение, водоотведение, телефонизация и т.д.), необходимые для инженерного обеспечения объектов основных, условно разрешенных, а также иных вспомогательных видов использования; - проезды общего пользования; - автостоянки и гаражи (в том числе открытого типа, наземные, подземные и многоэтажные) для обслуживания основных, условно разрешенных, а также иных вспомогательных видов использования; - благоустроенные, в том числе озелененные территории, площадки для отдыха, спортивных занятий; - постройки хозяйственного назначения; - площадки хозяйственные, в том числе площадки для мусоросборников; - общественные туалеты, надворные туалеты, гидронепроницаемые выгребы, септики; - объекты общественного питания, связанные непосредственно с обслуживанием производственных предприятий; - объекты, обеспечивающие общественную безопасность и безопасность объектов основных и условно разрешенных видов использования, включая противопожарную. <p>(Вспомогательный); Обеспечение обороны и безопасности (Основной, предельные значения: 100-1000000); Виды разрешенного использования земельных участков - аналогичны видам разрешенного использования земельных участков с основными и условно разрешенными видами использования;</p> <p>Возведение вспомогательных объектов осуществляется только при наличии действующего разрешения на строительство основных и условно разрешенных объектов капитального строительства.</p> <p>Для всех видов объектов с основными и условно разрешенными видами использования вспомогательные виды разрешенного использования применяются в отношении объектов, технологически связанных с объектами, имеющими основной и условно разрешенный вид использования или обеспечивающих их безопасность в соответствии с нормативно-техническими документами, в том числе:</p>

ОПИСАНИЕ МЕСТОПОЛОЖЕНИЯ ГРАНИЦ**П - 5. Зона предприятий, производств и объектов V класса опасности СЗЗ-50 м**

(наименование объекта, местоположение границ которого описано (далее - объект))

Сведения об объекте

1	2	3
		<p>- объекты коммунального хозяйства (электро-, тепло-, газо-, водоснабжение, водоотведение, телефонизация и т.д.), необходимые для инженерного обеспечения объектов основных, условно разрешенных, а также иных вспомогательных видов использования;</p> <p>- проезды общего пользования;</p> <p>- автостоянки и гаражи (в том числе открытого типа, наземные, подземные и многоэтажные) для обслуживания основных, условно разрешенных, а также иных вспомогательных видов использования;</p> <p>- благоустроенные, в том числе озелененные территории, площадки для отдыха, спортивных занятий;</p> <p>- постройки хозяйственного назначения;</p> <p>- площадки хозяйственные, в том числе площадки для мусоросборников;</p> <p>- общественные туалеты, надворные туалеты, гидронепроницаемые выгребы, септики;</p> <p>- объекты общественного питания, связанные непосредственно с обслуживанием производственных предприятий;</p> <p>- объекты, обеспечивающие общественную безопасность и безопасность объектов основных и условно разрешенных видов использования, включая противопожарную.</p> <p>(Вспомогательный); Хранение автотранспорта (Основной, предельные значения: ≤ 100000); Виды разрешенного использования земельных участков - аналогичны видам разрешенного использования земельных участков с основными и условно разрешенными видами использования;</p> <p>Возведение вспомогательных объектов осуществляется только при наличии действующего разрешения на строительство основных и условно разрешенных объектов капитального строительства.</p> <p>Для всех видов объектов с основными и условно разрешенными видами использования вспомогательные виды разрешенного использования применяются в отношении объектов, технологически связанных с объектами, имеющими основной и условно разрешенный вид использования или обеспечивающих их безопасность в соответствии с нормативно-техническими документами, в том числе:</p> <p>- объекты коммунального хозяйства (электро-, тепло-, газо-, водоснабжение, водоотведение, телефонизация и т.д.), необходимые для инженерного обеспечения объектов основных, условно разрешенных, а также иных вспомогательных видов использования;</p> <p>- проезды общего пользования;</p> <p>- автостоянки и гаражи (в том числе открытого типа, наземные, подземные и многоэтажные) для обслуживания основных, условно разрешенных, а также иных вспомогательных видов использования;</p> <p>- благоустроенные, в том числе озелененные территории, площадки для отдыха, спортивных занятий;</p> <p>- постройки хозяйственного назначения;</p>

ОПИСАНИЕ МЕСТОПОЛОЖЕНИЯ ГРАНИЦ

П - 5. Зона предприятий, производств и объектов V класса опасности СЗЗ-50 м

(наименование объекта, местоположение границ которого описано (далее - объект))

Сведения об объекте

1	2	3
		<p>- площадки хозяйственные, в том числе площадки для мусоросборников;</p> <p>- общественные туалеты, надворные туалеты, гидронепроницаемые выгребы, септики;</p> <p>- объекты общественного питания, связанные непосредственно с обслуживанием производственных предприятий;</p> <p>- объекты, обеспечивающие общественную безопасность и безопасность объектов основных и условно разрешенных видов использования, включая противопожарную.</p> <p>(Вспомогательный); Среднее и высшее профессиональное образование (Основной, предельные значения: 400-60000); Виды разрешенного использования земельных участков - аналогичны видам разрешенного использования земельных участков с основными и условно разрешенными видами использования;</p> <p>Возведение вспомогательных объектов осуществляется только при наличии действующего разрешения на строительство основных и условно разрешенных объектов капитального строительства.</p> <p>Для всех видов объектов с основными и условно разрешенными видами использования вспомогательные виды разрешенного использования применяются в отношении объектов, технологически связанных с объектами, имеющими основной и условно разрешенный вид использования или обеспечивающих их безопасность в соответствии с нормативно-техническими документами, в том числе:</p> <p>- объекты коммунального хозяйства (электро-, тепло-, газо-, водоснабжение, водоотведение, телефонизация и т.д.), необходимые для инженерного обеспечения объектов основных, условно разрешенных, а также иных вспомогательных видов использования;</p> <p>- проезды общего пользования;</p> <p>- автостоянки и гаражи (в том числе открытого типа, наземные, подземные и многоэтажные) для обслуживания основных, условно разрешенных, а также иных вспомогательных видов использования;</p> <p>- благоустроенные, в том числе озелененные территории, площадки для отдыха, спортивных занятий;</p> <p>- постройки хозяйственного назначения;</p> <p>- площадки хозяйственные, в том числе площадки для мусоросборников;</p> <p>- общественные туалеты, надворные туалеты, гидронепроницаемые выгребы, септики;</p> <p>- объекты общественного питания, связанные непосредственно с обслуживанием производственных предприятий;</p> <p>- объекты, обеспечивающие общественную безопасность и безопасность объектов основных и условно разрешенных видов использования, включая противопожарную.</p> <p>(Вспомогательный); Деловое управление (Условно-разрешенный, предельные значения: 300-10000); Виды разрешенного использования земельных участков -</p>

ОПИСАНИЕ МЕСТОПОЛОЖЕНИЯ ГРАНИЦ

П - 5. Зона предприятий, производств и объектов V класса опасности СЗЗ-50 м

(наименование объекта, местоположение границ которого описано (далее - объект))

Сведения об объекте

1	2	3
		<p>аналогичны видам разрешенного использования земельных участков с основными и условно разрешенными видами использования;</p> <p>Возведение вспомогательных объектов осуществляется только при наличии действующего разрешения на строительство основных и условно разрешенных объектов капитального строительства.</p> <p>Для всех видов объектов с основными и условно разрешенными видами использования вспомогательные виды разрешенного использования применяются в отношении объектов, технологически связанных с объектами, имеющими основной и условно разрешенный вид использования или обеспечивающих их безопасность в соответствии с нормативно-техническими документами, в том числе:</p> <ul style="list-style-type: none"> - объекты коммунального хозяйства (электро-, тепло-, газо-, водоснабжение, водоотведение, телефонизация и т.д.), необходимые для инженерного обеспечения объектов основных, условно разрешенных, а также иных вспомогательных видов использования; - проезды общего пользования; - автостоянки и гаражи (в том числе открытого типа, наземные, подземные и многоэтажные) для обслуживания основных, условно разрешенных, а также иных вспомогательных видов использования; - благоустроенные, в том числе озелененные территории, площадки для отдыха, спортивных занятий; - постройки хозяйственного назначения; - площадки хозяйственные, в том числе площадки для мусоросборников; - общественные туалеты, надворные туалеты, гидронепроницаемые выгребы, септики; - объекты общественного питания, связанные непосредственно с обслуживанием производственных предприятий; - объекты, обеспечивающие общественную безопасность и безопасность объектов основных и условно разрешенных видов использования, включая противопожарную. <p>(Вспомогательный); Обеспечение научной деятельности (Условно-разрешенный, предельные значения: 1000-15000);</p> <p>Виды разрешенного использования земельных участков - аналогичны видам разрешенного использования земельных участков с основными и условно разрешенными видами использования;</p> <p>Возведение вспомогательных объектов осуществляется только при наличии действующего разрешения на строительство основных и условно разрешенных объектов капитального строительства.</p> <p>Для всех видов объектов с основными и условно разрешенными видами использования вспомогательные виды разрешенного использования применяются в отношении объектов, технологически связанных с объектами, имеющими основной и условно разрешенный вид использования или</p>

ОПИСАНИЕ МЕСТОПОЛОЖЕНИЯ ГРАНИЦ

П - 5. Зона предприятий, производств и объектов V класса опасности СЗЗ-50 м

(наименование объекта, местоположение границ которого описано (далее - объект))

Сведения об объекте

1	2	3
		<p>обеспечивающих их безопасность в соответствии с нормативно-техническими документами, в том числе:</p> <ul style="list-style-type: none"> - объекты коммунального хозяйства (электро-, тепло-, газо-, водоснабжение, водоотведение, телефонизация и т.д.), необходимые для инженерного обеспечения объектов основных, условно разрешенных, а также иных вспомогательных видов использования; - проезды общего пользования; - автостоянки и гаражи (в том числе открытого типа, наземные, подземные и многоэтажные) для обслуживания основных, условно разрешенных, а также иных вспомогательных видов использования; - благоустроенные, в том числе озелененные территории, площадки для отдыха, спортивных занятий; - постройки хозяйственного назначения; - площадки хозяйственные, в том числе площадки для мусоросборников; - общественные туалеты, надворные туалеты, гидронепроницаемые выгребы, септики; - объекты общественного питания, связанные непосредственно с обслуживанием производственных предприятий; - объекты, обеспечивающие общественную безопасность и безопасность объектов основных и условно разрешенных видов использования, включая противопожарную. <p>(Вспомогательный); Бытовое обслуживание (Условно-разрешенный, предельные значения: 400-5000); Виды разрешенного использования земельных участков - аналогичны видам разрешенного использования земельных участков с основными и условно разрешенными видами использования;</p> <p>Возведение вспомогательных объектов осуществляется только при наличии действующего разрешения на строительство основных и условно разрешенных объектов капитального строительства.</p> <p>Для всех видов объектов с основными и условно разрешенными видами использования вспомогательные виды разрешенного использования применяются в отношении объектов, технологически связанных с объектами, имеющими основной и условно разрешенный вид использования или обеспечивающих их безопасность в соответствии с нормативно-техническими документами, в том числе:</p> <ul style="list-style-type: none"> - объекты коммунального хозяйства (электро-, тепло-, газо-, водоснабжение, водоотведение, телефонизация и т.д.), необходимые для инженерного обеспечения объектов основных, условно разрешенных, а также иных вспомогательных видов использования; - проезды общего пользования; - автостоянки и гаражи (в том числе открытого типа, наземные, подземные и многоэтажные) для обслуживания основных, условно разрешенных, а также иных вспомогательных видов использования;

ОПИСАНИЕ МЕСТОПОЛОЖЕНИЯ ГРАНИЦ

П - 5. Зона предприятий, производств и объектов V класса опасности СЗЗ-50 м

(наименование объекта, местоположение границ которого описано (далее - объект))

Сведения об объекте

1	2	3
		<ul style="list-style-type: none"> - благоустроенные, в том числе озелененные территории, площадки для отдыха, спортивных занятий; - постройки хозяйственного назначения; - площадки хозяйственные, в том числе площадки для мусоросборников; - общественные туалеты, надворные туалеты, гидронепроницаемые выгребы, септики; - объекты общественного питания, связанные непосредственно с обслуживанием производственных предприятий; - объекты, обеспечивающие общественную безопасность и безопасность объектов основных и условно разрешенных видов использования, включая противопожарную. <p>(Вспомогательный); Общественное питание (Условно-разрешенный, предельные значения: 300-5000); Виды разрешенного использования земельных участков - аналогичны видам разрешенного использования земельных участков с основными и условно разрешенными видами использования;</p> <p>Возведение вспомогательных объектов осуществляется только при наличии действующего разрешения на строительство основных и условно разрешенных объектов капитального строительства.</p> <p>Для всех видов объектов с основными и условно разрешенными видами использования вспомогательные виды разрешенного использования применяются в отношении объектов, технологически связанных с объектами, имеющими основной и условно разрешенный вид использования или обеспечивающих их безопасность в соответствии с нормативно-техническими документами, в том числе:</p> <ul style="list-style-type: none"> - объекты коммунального хозяйства (электро-, тепло-, газо-, водоснабжение, водоотведение, телефонизация и т.д.), необходимые для инженерного обеспечения объектов основных, условно разрешенных, а также иных вспомогательных видов использования; - проезды общего пользования; - автостоянки и гаражи (в том числе открытого типа, наземные, подземные и многоэтажные) для обслуживания основных, условно разрешенных, а также иных вспомогательных видов использования; - благоустроенные, в том числе озелененные территории, площадки для отдыха, спортивных занятий; - постройки хозяйственного назначения; - площадки хозяйственные, в том числе площадки для мусоросборников; - общественные туалеты, надворные туалеты, гидронепроницаемые выгребы, септики; - объекты общественного питания, связанные непосредственно с обслуживанием производственных предприятий; - объекты, обеспечивающие общественную безопасность и безопасность объектов основных и условно разрешенных видов использования, включая противопожарную.

ОПИСАНИЕ МЕСТОПОЛОЖЕНИЯ ГРАНИЦ**П - 5. Зона предприятий, производств и объектов V класса опасности СЗЗ-50 м**

(наименование объекта, местоположение границ которого описано (далее - объект))

Сведения об объекте

1	2	3
		<p>(Вспомогательный); Магазины (Условно-разрешенный, предельные значения: 300-10000); Виды разрешенного использования земельных участков - аналогичны видам разрешенного использования земельных участков с основными и условно разрешенными видами использования; Возведение вспомогательных объектов осуществляется только при наличии действующего разрешения на строительство основных и условно разрешенных объектов капитального строительства.</p> <p>Для всех видов объектов с основными и условно разрешенными видами использования вспомогательные виды разрешенного использования применяются в отношении объектов, технологически связанных с объектами, имеющими основной и условно разрешенный вид использования или обеспечивающих их безопасность в соответствии с нормативно-техническими документами, в том числе:</p> <ul style="list-style-type: none"> - объекты коммунального хозяйства (электро-, тепло-, газо-, водоснабжение, водоотведение, телефонизация и т.д.), необходимые для инженерного обеспечения объектов основных, условно разрешенных, а также иных вспомогательных видов использования; - проезды общего пользования; - автостоянки и гаражи (в том числе открытого типа, наземные, подземные и многоэтажные) для обслуживания основных, условно разрешенных, а также иных вспомогательных видов использования; - благоустроенные, в том числе озелененные территории, площадки для отдыха, спортивных занятий; - постройки хозяйственного назначения; - площадки хозяйственные, в том числе площадки для мусоросборников; - общественные туалеты, надворные туалеты, гидронепроницаемые выгребы, септики; - объекты общественного питания, связанные непосредственно с обслуживанием производственных предприятий; - объекты, обеспечивающие общественную безопасность и безопасность объектов основных и условно разрешенных видов использования, включая противопожарную. <p>(Вспомогательный); Земельные участки (территории) общего пользования (Основной); Виды разрешенного использования земельных участков - аналогичны видам разрешенного использования земельных участков с основными и условно разрешенными видами использования; Возведение вспомогательных объектов осуществляется только при наличии действующего разрешения на строительство основных и условно разрешенных объектов капитального строительства.</p> <p>Для всех видов объектов с основными и условно разрешенными видами использования вспомогательные виды разрешенного использования применяются в отношении объектов, технологически связанных с объектами, имеющими</p>

ОПИСАНИЕ МЕСТОПОЛОЖЕНИЯ ГРАНИЦ

П - 5. Зона предприятий, производств и объектов V класса опасности СЗЗ-50 м

(наименование объекта, местоположение границ которого описано (далее - объект))

Сведения об объекте

1	2	3
		<p>основной и условно разрешенный вид использования или обеспечивающих их безопасность в соответствии с нормативно-техническими документами, в том числе:</p> <ul style="list-style-type: none"> - объекты коммунального хозяйства (электро-, тепло-, газо-, водоснабжение, водоотведение, телефонизация и т.д.), необходимые для инженерного обеспечения объектов основных, условно разрешенных, а также иных вспомогательных видов использования; - проезды общего пользования; - автостоянки и гаражи (в том числе открытого типа, наземные, подземные и многоэтажные) для обслуживания основных, условно разрешенных, а также иных вспомогательных видов использования; - благоустроенные, в том числе озелененные территории, площадки для отдыха, спортивных занятий; - постройки хозяйственного назначения; - площадки хозяйственные, в том числе площадки для мусоросборников; - общественные туалеты, надворные туалеты, гидронепроницаемые выгребы, септики; - объекты общественного питания, связанные непосредственно с обслуживанием производственных предприятий; - объекты, обеспечивающие общественную безопасность и безопасность объектов основных и условно разрешенных видов использования, включая противопожарную. <p>(Вспомогательный); Улично-дорожная сеть (Основной); Виды разрешенного использования земельных участков - аналогичны видам разрешенного использования земельных участков с основными и условно разрешенными видами использования;</p> <p>Возведение вспомогательных объектов осуществляется только при наличии действующего разрешения на строительство основных и условно разрешенных объектов капитального строительства.</p> <p>Для всех видов объектов с основными и условно разрешенными видами использования вспомогательные виды разрешенного использования применяются в отношении объектов, технологически связанных с объектами, имеющими основной и условно разрешенный вид использования или обеспечивающих их безопасность в соответствии с нормативно-техническими документами, в том числе:</p> <ul style="list-style-type: none"> - объекты коммунального хозяйства (электро-, тепло-, газо-, водоснабжение, водоотведение, телефонизация и т.д.), необходимые для инженерного обеспечения объектов основных, условно разрешенных, а также иных вспомогательных видов использования; - проезды общего пользования; - автостоянки и гаражи (в том числе открытого типа, наземные, подземные и многоэтажные) для обслуживания основных, условно разрешенных, а также иных вспомогательных видов использования;

ОПИСАНИЕ МЕСТОПОЛОЖЕНИЯ ГРАНИЦ

П - 5. Зона предприятий, производств и объектов V класса опасности СЗЗ-50 м

(наименование объекта, местоположение границ которого описано (далее - объект))

Сведения об объекте

1	2	3
		<p>- благоустроенные, в том числе озелененные территории, площадки для отдыха, спортивных занятий;</p> <p>- постройки хозяйственного назначения;</p> <p>- площадки хозяйственные, в том числе площадки для мусоросборников;</p> <p>- общественные туалеты, надворные туалеты, гидронепроницаемые выгребы, септики;</p> <p>- объекты общественного питания, связанные непосредственно с обслуживанием производственных предприятий;</p> <p>- объекты, обеспечивающие общественную безопасность и безопасность объектов основных и условно разрешенных видов использования, включая противопожарную.</p> <p>(Вспомогательный); Благоустройство территории (Основной);</p> <p>Виды разрешенного использования земельных участков - аналогичны видам разрешенного использования земельных участков с основными и условно разрешенными видами использования;</p> <p>Возведение вспомогательных объектов осуществляется только при наличии действующего разрешения на строительство основных и условно разрешенных объектов капитального строительства.</p> <p>Для всех видов объектов с основными и условно разрешенными видами использования вспомогательные виды разрешенного использования применяются в отношении объектов, технологически связанных с объектами, имеющими основной и условно разрешенный вид использования или обеспечивающих их безопасность в соответствии с нормативно-техническими документами, в том числе:</p> <p>- объекты коммунального хозяйства (электро-, тепло-, газо-, водоснабжение, водоотведение, телефонизация и т.д.), необходимые для инженерного обеспечения объектов основных, условно разрешенных, а также иных вспомогательных видов использования;</p> <p>- проезды общего пользования;</p> <p>- автостоянки и гаражи (в том числе открытого типа, наземные, подземные и многоэтажные) для обслуживания основных, условно разрешенных, а также иных вспомогательных видов использования;</p> <p>- благоустроенные, в том числе озелененные территории, площадки для отдыха, спортивных занятий;</p> <p>- постройки хозяйственного назначения;</p> <p>- площадки хозяйственные, в том числе площадки для мусоросборников;</p> <p>- общественные туалеты, надворные туалеты, гидронепроницаемые выгребы, септики;</p> <p>- объекты общественного питания, связанные непосредственно с обслуживанием производственных предприятий;</p> <p>- объекты, обеспечивающие общественную безопасность и безопасность объектов основных и условно разрешенных видов использования, включая противопожарную.</p> <p>(Вспомогательный)</p>

ОПИСАНИЕ МЕСТОПОЛОЖЕНИЯ ГРАНИЦ

П - 5. Зона предприятий, производств и объектов V класса опасности СЗЗ-50 м

(наименование объекта, местоположение границ которого описано (далее – объект))

Сведения о местоположении границ объекта

1. Система координат МСК-23, зона 2

2. Сведения о характерных точках границ объекта

Обозначение характерных точек границ	Координаты, м		Метод определения координат характерной точки	Средняя квадратическая погрешность положения характерной точки (M _t), м	Описание обозначения точки на местности (при наличии)
	X	Y			
1	2	3	4	5	6
1	441641.21	2217437.24	Аналитический метод	0.50	—
2	441620.33	2217474.87	Аналитический метод	0.50	—
3	441546.56	2217505.58	Аналитический метод	0.50	—
4	441543.76	2217517.16	Аналитический метод	0.50	—
5	441586.92	2217552.63	Аналитический метод	0.50	—
6	441587.31	2217578.44	Аналитический метод	0.50	—
7	441584.11	2217591.05	Аналитический метод	0.50	—
8	441577.22	2217618.19	Аналитический метод	0.50	—
9	441589.92	2217657.97	Аналитический метод	0.50	—
10	441587.15	2217667.53	Аналитический метод	0.50	—
11	441566.05	2217682.69	Аналитический метод	0.50	—
12	441523.61	2217700.40	Аналитический метод	0.50	—
13	441503.45	2217717.11	Аналитический метод	0.50	—
14	441501.58	2217731.75	Аналитический метод	0.50	—
15	441499.88	2217733.74	Аналитический метод	0.50	—
16	441292.41	2217503.45	Аналитический метод	0.50	—
17	441221.28	2217424.67	Аналитический метод	0.50	—
18	441248.42	2217411.35	Аналитический метод	0.50	—
19	441294.94	2217390.70	Аналитический метод	0.50	—
20	441302.08	2217390.51	Аналитический метод	0.50	—

ОПИСАНИЕ МЕСТОПОЛОЖЕНИЯ ГРАНИЦ**П - 5. Зона предприятий, производств и объектов V класса опасности СЗЗ-50 м**

(наименование объекта, местоположение границ которого описано (далее – объект))

Сведения о местоположении границ объекта

1	2	3	4	5	6
21	441366.70	2217358.88	Аналитический метод	0.50	—
22	441407.14	2217340.93	Аналитический метод	0.50	—
23	441417.95	2217341.09	Аналитический метод	0.50	—
24	441424.56	2217341.18	Аналитический метод	0.50	—
25	441434.83	2217345.82	Аналитический метод	0.50	—
26	441444.60	2217350.20	Аналитический метод	0.50	—
1	441641.21	2217437.24	Аналитический метод	0.50	—
27	440174.79	2219557.84	Аналитический метод	0.50	—
28	440235.36	2219986.89	Аналитический метод	0.50	—
29	440208.72	2220016.43	Аналитический метод	0.50	—
30	440192.62	2220034.43	Аналитический метод	0.50	—
31	440154.87	2220076.64	Аналитический метод	0.50	—
32	440123.96	2220110.40	Аналитический метод	0.50	—
33	440073.14	2220167.45	Аналитический метод	0.50	—
34	439983.81	2220263.51	Аналитический метод	0.50	—
35	439962.19	2220285.96	Аналитический метод	0.50	—
36	439916.24	2220337.41	Аналитический метод	0.50	—
37	439882.74	2220373.13	Аналитический метод	0.50	—
38	439850.74	2220404.81	Аналитический метод	0.50	—
39	439826.92	2220425.03	Аналитический метод	0.50	—
40	439801.80	2220450.80	Аналитический метод	0.50	—
41	439760.02	2220498.11	Аналитический метод	0.50	—
42	439735.18	2220526.91	Аналитический метод	0.50	—
43	439637.36	2220629.13	Аналитический метод	0.50	—

ОПИСАНИЕ МЕСТОПОЛОЖЕНИЯ ГРАНИЦ**П - 5. Зона предприятий, производств и объектов V класса опасности СЗЗ-50 м**

(наименование объекта, местоположение границ которого описано (далее – объект))

Сведения о местоположении границ объекта

1	2	3	4	5	6
44	439633.41	2220632.43	Аналитический метод	0.50	—
45	439627.27	2220634.59	Аналитический метод	0.50	—
46	439621.26	2220631.75	Аналитический метод	0.50	—
47	439610.26	2220622.25	Аналитический метод	0.50	—
48	439593.00	2220598.62	Аналитический метод	0.50	—
49	439548.10	2220528.31	Аналитический метод	0.50	—
50	439512.70	2220470.96	Аналитический метод	0.50	—
51	439498.22	2220447.58	Аналитический метод	0.50	—
52	439492.23	2220450.76	Аналитический метод	0.50	—
53	439491.97	2220450.32	Аналитический метод	0.50	—
54	439483.45	2220435.75	Аналитический метод	0.50	—
55	439478.17	2220426.72	Аналитический метод	0.50	—
56	439430.86	2220292.32	Аналитический метод	0.50	—
57	439565.80	2220176.43	Аналитический метод	0.50	—
58	439566.62	2220179.38	Аналитический метод	0.50	—
59	439628.62	2220246.17	Аналитический метод	0.50	—
60	439712.58	2220166.04	Аналитический метод	0.50	—
61	439814.00	2220071.80	Аналитический метод	0.50	—
62	439880.68	2220009.84	Аналитический метод	0.50	—
63	440139.20	2219742.56	Аналитический метод	0.50	—
64	440132.51	2219690.82	Аналитический метод	0.50	—
65	440121.60	2219612.52	Аналитический метод	0.50	—
27	440174.79	2219557.84	Аналитический метод	0.50	—
66	440066.22	2219873.48	Аналитический метод	0.50	—

ОПИСАНИЕ МЕСТОПОЛОЖЕНИЯ ГРАНИЦ**П - 5. Зона предприятий, производств и объектов V класса опасности СЗЗ-50 м**

(наименование объекта, местоположение границ которого описано (далее – объект))

Сведения о местоположении границ объекта

1	2	3	4	5	6
67	440173.13	2219982.18	Аналитический метод	0.50	—
68	440163.91	2219990.99	Аналитический метод	0.50	—
69	440060.87	2220100.23	Аналитический метод	0.50	—
70	439944.10	2220224.04	Аналитический метод	0.50	—
71	439839.01	2220120.69	Аналитический метод	0.50	—
66	440066.22	2219873.48	Аналитический метод	0.50	—
72	439146.62	2219006.05	Аналитический метод	0.50	—
73	439151.94	2219016.81	Аналитический метод	0.50	—
74	439157.90	2219054.82	Аналитический метод	0.50	—
75	439161.93	2219081.27	Аналитический метод	0.50	—
76	439108.73	2219125.14	Аналитический метод	0.50	—
77	439108.78	2219131.35	Аналитический метод	0.50	—
78	439110.62	2219137.31	Аналитический метод	0.50	—
79	439118.13	2219149.83	Аналитический метод	0.50	—
80	439120.32	2219153.44	Аналитический метод	0.50	—
81	439116.92	2219155.80	Аналитический метод	0.50	—
82	439121.09	2219161.74	Аналитический метод	0.50	—
83	439121.69	2219162.58	Аналитический метод	0.50	—
84	439130.75	2219175.48	Аналитический метод	0.50	—
85	439132.72	2219178.29	Аналитический метод	0.50	—
86	439141.29	2219190.48	Аналитический метод	0.50	—
87	439139.09	2219192.03	Аналитический метод	0.50	—
88	439142.80	2219197.93	Аналитический метод	0.50	—
89	439150.06	2219209.83	Аналитический метод	0.50	—

ОПИСАНИЕ МЕСТОПОЛОЖЕНИЯ ГРАНИЦ**П - 5. Зона предприятий, производств и объектов V класса опасности СЗЗ-50 м**

(наименование объекта, местоположение границ которого описано (далее – объект))

Сведения о местоположении границ объекта

1	2	3	4	5	6
90	439155.02	2219227.22	Аналитический метод	0.50	—
91	439155.21	2219235.93	Аналитический метод	0.50	—
92	439149.73	2219244.29	Аналитический метод	0.50	—
93	439150.84	2219250.39	Аналитический метод	0.50	—
94	439157.93	2219268.01	Аналитический метод	0.50	—
95	439162.41	2219279.14	Аналитический метод	0.50	—
96	439162.31	2219280.43	Аналитический метод	0.50	—
97	439159.42	2219282.42	Аналитический метод	0.50	—
98	439177.00	2219313.73	Аналитический метод	0.50	—
99	439186.22	2219330.58	Аналитический метод	0.50	—
100	439199.31	2219354.47	Аналитический метод	0.50	—
101	439206.78	2219368.12	Аналитический метод	0.50	—
102	439182.28	2219381.62	Аналитический метод	0.50	—
103	439162.52	2219392.52	Аналитический метод	0.50	—
104	439142.64	2219366.25	Аналитический метод	0.50	—
105	439125.79	2219343.98	Аналитический метод	0.50	—
106	439109.82	2219322.87	Аналитический метод	0.50	—
107	439099.97	2219309.82	Аналитический метод	0.50	—
108	439095.96	2219304.51	Аналитический метод	0.50	—
109	439096.54	2219303.97	Аналитический метод	0.50	—
110	439089.15	2219294.70	Аналитический метод	0.50	—
111	439083.89	2219297.48	Аналитический метод	0.50	—
112	439077.66	2219294.61	Аналитический метод	0.50	—
113	439063.42	2219287.02	Аналитический метод	0.50	—
114	439038.34	2219302.29	Аналитический метод	0.50	—

ОПИСАНИЕ МЕСТОПОЛОЖЕНИЯ ГРАНИЦ**П - 5. Зона предприятий, производств и объектов V класса опасности СЗЗ-50 м**

(наименование объекта, местоположение границ которого описано (далее – объект))

Сведения о местоположении границ объекта

1	2	3	4	5	6
115	439034.43	2219297.77	Аналитический метод	0.50	—
116	439015.95	2219313.13	Аналитический метод	0.50	—
117	438985.29	2219276.00	Аналитический метод	0.50	—
118	438972.00	2219259.50	Аналитический метод	0.50	—
119	438881.91	2219152.54	Аналитический метод	0.50	—
120	438857.04	2219122.98	Аналитический метод	0.50	—
121	438827.46	2219087.79	Аналитический метод	0.50	—
122	438865.49	2219046.78	Аналитический метод	0.50	—
123	438947.53	2218957.73	Аналитический метод	0.50	—
124	438959.17	2218945.03	Аналитический метод	0.50	—
125	438963.23	2218940.61	Аналитический метод	0.50	—
126	438966.67	2218936.88	Аналитический метод	0.50	—
127	438978.73	2218924.21	Аналитический метод	0.50	—
128	438989.01	2218913.27	Аналитический метод	0.50	—
129	438993.26	2218908.77	Аналитический метод	0.50	—
130	438997.54	2218904.24	Аналитический метод	0.50	—
131	439013.39	2218887.58	Аналитический метод	0.50	—
132	439025.67	2218874.75	Аналитический метод	0.50	—
133	439029.21	2218870.62	Аналитический метод	0.50	—
134	439036.80	2218862.53	Аналитический метод	0.50	—
135	439064.63	2218897.76	Аналитический метод	0.50	—
136	439069.62	2218904.13	Аналитический метод	0.50	—
137	439106.85	2218950.74	Аналитический метод	0.50	—
138	439130.85	2218980.81	Аналитический метод	0.50	—
139	439133.27	2218983.86	Аналитический метод	0.50	—

ОПИСАНИЕ МЕСТОПОЛОЖЕНИЯ ГРАНИЦ**П - 5. Зона предприятий, производств и объектов V класса опасности СЗЗ-50 м**

(наименование объекта, местоположение границ которого описано (далее – объект))

Сведения о местоположении границ объекта

1	2	3	4	5	6
140	439134.82	2218986.45	Аналитический метод	0.50	—
72	439146.62	2219006.05	Аналитический метод	0.50	—
141	438762.99	2219041.67	Аналитический метод	0.50	—
142	438770.22	2219048.49	Аналитический метод	0.50	—
143	438792.24	2219069.24	Аналитический метод	0.50	—
144	438774.30	2219088.94	Аналитический метод	0.50	—
145	438762.44	2219072.18	Аналитический метод	0.50	—
146	438750.52	2219055.35	Аналитический метод	0.50	—
141	438762.99	2219041.67	Аналитический метод	0.50	—
147	437904.43	2220085.61	Аналитический метод	0.50	—
148	437930.46	2220110.95	Аналитический метод	0.50	—
149	437879.09	2220154.95	Аналитический метод	0.50	—
150	437856.92	2220136.07	Аналитический метод	0.50	—
147	437904.43	2220085.61	Аналитический метод	0.50	—
151	437677.08	2220641.61	Аналитический метод	0.50	—
152	437778.16	2220738.88	Аналитический метод	0.50	—
153	437644.59	2220920.89	Аналитический метод	0.50	—
154	437354.70	2220667.90	Аналитический метод	0.50	—
155	437522.12	2220487.92	Аналитический метод	0.50	—
156	437555.51	2220522.26	Аналитический метод	0.50	—
157	437623.80	2220589.48	Аналитический метод	0.50	—
151	437677.08	2220641.61	Аналитический метод	0.50	—
158	437442.33	2220186.81	Аналитический метод	0.50	—

ОПИСАНИЕ МЕСТОПОЛОЖЕНИЯ ГРАНИЦ**П - 5. Зона предприятий, производств и объектов V класса опасности СЗЗ-50 м**

(наименование объекта, местоположение границ которого описано (далее – объект))

Сведения о местоположении границ объекта

1	2	3	4	5	6
159	437463.76	2220219.36	Аналитический метод	0.50	—
160	437429.96	2220242.64	Аналитический метод	0.50	—
161	437421.77	2220230.72	Аналитический метод	0.50	—
162	437407.49	2220210.19	Аналитический метод	0.50	—
158	437442.33	2220186.81	Аналитический метод	0.50	—
163	436862.36	2221202.24	Аналитический метод	0.50	—
164	436839.41	2221227.00	Аналитический метод	0.50	—
165	436807.11	2221264.59	Аналитический метод	0.50	—
166	436786.31	2221291.43	Аналитический метод	0.50	—
167	436762.25	2221316.67	Аналитический метод	0.50	—
168	436752.69	2221327.19	Аналитический метод	0.50	—
169	436734.57	2221347.14	Аналитический метод	0.50	—
170	436728.96	2221353.36	Аналитический метод	0.50	—
171	436720.03	2221363.27	Аналитический метод	0.50	—
172	436713.98	2221371.06	Аналитический метод	0.50	—
173	436708.98	2221377.72	Аналитический метод	0.50	—
174	436695.88	2221393.62	Аналитический метод	0.50	—
175	436684.20	2221409.38	Аналитический метод	0.50	—
176	436675.23	2221421.80	Аналитический метод	0.50	—
177	436669.97	2221432.16	Аналитический метод	0.50	—
178	436666.91	2221437.36	Аналитический метод	0.50	—
179	436662.65	2221446.96	Аналитический метод	0.50	—
180	436659.79	2221454.28	Аналитический метод	0.50	—
181	436654.26	2221463.13	Аналитический метод	0.50	—

ОПИСАНИЕ МЕСТОПОЛОЖЕНИЯ ГРАНИЦ**П - 5. Зона предприятий, производств и объектов V класса опасности СЗЗ-50 м**

(наименование объекта, местоположение границ которого описано (далее – объект))

Сведения о местоположении границ объекта

1	2	3	4	5	6
182	436643.11	2221481.29	Аналитический метод	0.50	—
183	436632.09	2221495.37	Аналитический метод	0.50	—
184	436625.63	2221507.77	Аналитический метод	0.50	—
185	436620.76	2221517.29	Аналитический метод	0.50	—
186	436612.47	2221531.84	Аналитический метод	0.50	—
187	436606.62	2221543.84	Аналитический метод	0.50	—
188	436594.61	2221569.10	Аналитический метод	0.50	—
189	436585.60	2221586.11	Аналитический метод	0.50	—
190	436575.95	2221603.78	Аналитический метод	0.50	—
191	436573.64	2221610.74	Аналитический метод	0.50	—
192	436571.21	2221619.19	Аналитический метод	0.50	—
193	436530.67	2221641.89	Аналитический метод	0.50	—
194	436504.48	2221656.56	Аналитический метод	0.50	—
195	436506.79	2221660.30	Аналитический метод	0.50	—
196	436420.16	2221710.63	Аналитический метод	0.50	—
197	436431.92	2221731.44	Аналитический метод	0.50	—
198	436406.54	2221751.22	Аналитический метод	0.50	—
199	436347.40	2221800.12	Аналитический метод	0.50	—
200	436357.22	2221810.62	Аналитический метод	0.50	—
201	436349.51	2221818.19	Аналитический метод	0.50	—
202	436310.34	2221856.65	Аналитический метод	0.50	—
203	436285.01	2221842.83	Аналитический метод	0.50	—
204	436849.34	2221210.58	Аналитический метод	0.50	—
163	436862.36	2221202.24	Аналитический метод	0.50	—

ОПИСАНИЕ МЕСТОПОЛОЖЕНИЯ ГРАНИЦ**П - 5. Зона предприятий, производств и объектов V класса опасности СЗЗ-50 м**

(наименование объекта, местоположение границ которого описано (далее – объект))

Сведения о местоположении границ объекта

1	2	3	4	5	6
205	435275.31	2220229.52	Аналитический метод	0.50	—
206	435273.24	2220247.42	Аналитический метод	0.50	—
207	435256.03	2220260.50	Аналитический метод	0.50	—
208	435253.28	2220267.38	Аналитический метод	0.50	—
209	435291.83	2220277.02	Аналитический метод	0.50	—
210	435298.02	2220287.34	Аналитический метод	0.50	—
211	435300.09	2220296.98	Аналитический метод	0.50	—
212	435306.79	2220302.84	Аналитический метод	0.50	—
213	435260.87	2220347.16	Аналитический метод	0.50	—
214	435214.87	2220391.55	Аналитический метод	0.50	—
215	435195.41	2220369.25	Аналитический метод	0.50	—
216	435194.31	2220370.22	Аналитический метод	0.50	—
217	435188.58	2220363.75	Аналитический метод	0.50	—
218	435181.69	2220363.06	Аналитический метод	0.50	—
219	435181.69	2220355.49	Аналитический метод	0.50	—
220	435169.30	2220344.48	Аналитический метод	0.50	—
221	435167.24	2220334.84	Аналитический метод	0.50	—
222	435160.35	2220328.64	Аналитический метод	0.50	—
223	435146.59	2220339.66	Аналитический метод	0.50	—
224	435142.46	2220328.64	Аналитический метод	0.50	—
225	435121.12	2220304.55	Аналитический метод	0.50	—
226	435127.67	2220282.16	Аналитический метод	0.50	—
227	435170.15	2220207.71	Аналитический метод	0.50	—
228	435175.19	2220198.09	Аналитический метод	0.50	—
229	435248.46	2220215.75	Аналитический метод	0.50	—

ОПИСАНИЕ МЕСТОПОЛОЖЕНИЯ ГРАНИЦ**П - 5. Зона предприятий, производств и объектов V класса опасности СЗЗ-50 м**

(наименование объекта, местоположение границ которого описано (далее – объект))

Сведения о местоположении границ объекта

1	2	3	4	5	6
230	435265.67	2220227.46	Аналитический метод	0.50	—
205	435275.31	2220229.52	Аналитический метод	0.50	—
231	439499.93	2220045.98	Аналитический метод	0.50	—
232	439512.35	2220059.56	Аналитический метод	0.50	—
233	439527.18	2220076.49	Аналитический метод	0.50	—
234	439530.54	2220080.25	Аналитический метод	0.50	—
235	439544.21	2220095.55	Аналитический метод	0.50	—
236	439552.04	2220104.31	Аналитический метод	0.50	—
237	439564.45	2220118.36	Аналитический метод	0.50	—
238	439583.85	2220139.74	Аналитический метод	0.50	—
239	439565.25	2220156.38	Аналитический метод	0.50	—
240	439557.06	2220163.70	Аналитический метод	0.50	—
241	439529.13	2220188.68	Аналитический метод	0.50	—
242	439504.84	2220210.40	Аналитический метод	0.50	—
243	439469.52	2220241.97	Аналитический метод	0.50	—
244	439449.03	2220249.29	Аналитический метод	0.50	—
245	439438.89	2220226.41	Аналитический метод	0.50	—
246	439427.98	2220201.80	Аналитический метод	0.50	—
247	439415.71	2220174.11	Аналитический метод	0.50	—
248	439415.98	2220173.35	Аналитический метод	0.50	—
249	439409.55	2220156.63	Аналитический метод	0.50	—
250	439412.12	2220155.57	Аналитический метод	0.50	—
251	439412.45	2220154.86	Аналитический метод	0.50	—
252	439407.11	2220145.95	Аналитический метод	0.50	—

ОПИСАНИЕ МЕСТОПОЛОЖЕНИЯ ГРАНИЦ**П - 5. Зона предприятий, производств и объектов V класса опасности СЗЗ-50 м**

(наименование объекта, местоположение границ которого описано (далее – объект))

Сведения о местоположении границ объекта

1	2	3	4	5	6
253	439451.38	2220112.41	Аналитический метод	0.50	—
254	439472.69	2220097.33	Аналитический метод	0.50	—
255	439466.15	2220089.80	Аналитический метод	0.50	—
256	439461.10	2220083.75	Аналитический метод	0.50	—
257	439471.58	2220072.53	Аналитический метод	0.50	—
231	439499.93	2220045.98	Аналитический метод	0.50	—
258	440573.00	2217609.57	Аналитический метод	0.50	—
259	440624.72	2217676.98	Аналитический метод	0.50	—
260	440634.98	2217689.18	Аналитический метод	0.50	—
261	440627.85	2217694.24	Аналитический метод	0.50	—
262	440627.25	2217694.64	Аналитический метод	0.50	—
263	440596.35	2217716.93	Аналитический метод	0.50	—
264	440506.70	2217781.93	Аналитический метод	0.50	—
265	440390.99	2217864.81	Аналитический метод	0.50	—
266	440366.54	2217846.64	Аналитический метод	0.50	—
267	440399.93	2217632.90	Аналитический метод	0.50	—
268	440521.01	2217544.21	Аналитический метод	0.50	—
258	440573.00	2217609.57	Аналитический метод	0.50	—
269	440048.09	2220270.55	Аналитический метод	0.50	—
270	440049.01	2220270.77	Аналитический метод	0.50	—
271	440096.16	2220322.42	Аналитический метод	0.50	—
272	439940.34	2220446.48	Аналитический метод	0.50	—
273	439889.39	2220468.33	Аналитический метод	0.50	—
274	439868.47	2220446.65	Аналитический метод	0.50	—

ОПИСАНИЕ МЕСТОПОЛОЖЕНИЯ ГРАНИЦ**П - 5. Зона предприятий, производств и объектов V класса опасности СЗЗ-50 м**

(наименование объекта, местоположение границ которого описано (далее – объект))

Сведения о местоположении границ объекта

1	2	3	4	5	6
275	439867.92	2220443.80	Аналитический метод	0.50	—
276	439936.05	2220379.83	Аналитический метод	0.50	—
277	440001.63	2220313.85	Аналитический метод	0.50	—
269	440048.09	2220270.55	Аналитический метод	0.50	—
278	439753.49	2220616.90	Аналитический метод	0.50	—
279	439784.85	2220652.77	Аналитический метод	0.50	—
280	439836.15	2220711.46	Аналитический метод	0.50	—
281	439837.11	2220712.56	Аналитический метод	0.50	—
282	439815.72	2220723.29	Аналитический метод	0.50	—
283	439705.23	2220779.12	Аналитический метод	0.50	—
284	439698.75	2220768.88	Аналитический метод	0.50	—
285	439673.31	2220728.78	Аналитический метод	0.50	—
286	439663.08	2220712.66	Аналитический метод	0.50	—
287	439653.10	2220699.52	Аналитический метод	0.50	—
288	439659.39	2220694.34	Аналитический метод	0.50	—
289	439697.61	2220662.89	Аналитический метод	0.50	—
290	439702.75	2220658.58	Аналитический метод	0.50	—
278	439753.49	2220616.90	Аналитический метод	0.50	—
291	439409.57	2220729.04	Аналитический метод	0.50	—
292	439412.65	2220734.46	Аналитический метод	0.50	—
293	439468.43	2220820.85	Аналитический метод	0.50	—
294	439328.93	2220964.31	Аналитический метод	0.50	—
295	439310.07	2220981.02	Аналитический метод	0.50	—
296	439276.41	2221011.62	Аналитический метод	0.50	—

ОПИСАНИЕ МЕСТОПОЛОЖЕНИЯ ГРАНИЦ**П - 5. Зона предприятий, производств и объектов V класса опасности СЗЗ-50 м**

(наименование объекта, местоположение границ которого описано (далее – объект))

Сведения о местоположении границ объекта

1	2	3	4	5	6
297	439224.99	2221057.97	Аналитический метод	0.50	—
298	439211.69	2221068.24	Аналитический метод	0.50	—
299	439186.56	2221089.14	Аналитический метод	0.50	—
300	439160.20	2221111.71	Аналитический метод	0.50	—
301	439141.75	2221126.69	Аналитический метод	0.50	—
302	439108.67	2221150.19	Аналитический метод	0.50	—
303	439094.75	2221159.66	Аналитический метод	0.50	—
304	439066.01	2221178.99	Аналитический метод	0.50	—
305	439025.91	2221204.35	Аналитический метод	0.50	—
306	438987.42	2221228.79	Аналитический метод	0.50	—
307	438943.30	2221255.29	Аналитический метод	0.50	—
308	438897.05	2221282.85	Аналитический метод	0.50	—
309	438903.16	2221289.08	Аналитический метод	0.50	—
310	438715.38	2221378.00	Аналитический метод	0.50	—
311	438494.97	2221451.45	Аналитический метод	0.50	—
312	438487.49	2221453.93	Аналитический метод	0.50	—
313	438456.17	2221461.24	Аналитический метод	0.50	—
314	438334.79	2221489.58	Аналитический метод	0.50	—
315	438134.55	2221513.85	Аналитический метод	0.50	—
316	438073.14	2221521.29	Аналитический метод	0.50	—
317	438073.00	2221519.26	Аналитический метод	0.50	—
318	437894.65	2221530.97	Аналитический метод	0.50	—
319	437894.09	2221531.00	Аналитический метод	0.50	—
320	437474.30	2221558.56	Аналитический метод	0.50	—
321	437473.64	2221548.58	Аналитический метод	0.50	—

ОПИСАНИЕ МЕСТОПОЛОЖЕНИЯ ГРАНИЦ**П - 5. Зона предприятий, производств и объектов V класса опасности СЗЗ-50 м**

(наименование объекта, местоположение границ которого описано (далее – объект))

Сведения о местоположении границ объекта

1	2	3	4	5	6
322	437373.85	2221555.14	Аналитический метод	0.50	—
323	437372.93	2221541.17	Аналитический метод	0.50	—
324	437339.27	2221543.38	Аналитический метод	0.50	—
325	437576.45	2221278.26	Аналитический метод	0.50	—
326	437639.07	2221256.32	Аналитический метод	0.50	—
327	437842.79	2221287.68	Аналитический метод	0.50	—
328	437884.33	2221283.42	Аналитический метод	0.50	—
329	437926.74	2221278.48	Аналитический метод	0.50	—
330	437964.13	2221283.49	Аналитический метод	0.50	—
331	437986.35	2221284.35	Аналитический метод	0.50	—
332	438041.65	2221290.09	Аналитический метод	0.50	—
333	438055.15	2221293.30	Аналитический метод	0.50	—
334	438067.23	2221292.24	Аналитический метод	0.50	—
335	438075.92	2221285.92	Аналитический метод	0.50	—
336	438130.76	2221221.83	Аналитический метод	0.50	—
337	438193.29	2221145.93	Аналитический метод	0.50	—
338	438223.45	2221189.69	Аналитический метод	0.50	—
339	438327.41	2221331.91	Аналитический метод	0.50	—
340	438388.54	2221307.03	Аналитический метод	0.50	—
341	438395.53	2221314.32	Аналитический метод	0.50	—
342	438404.22	2221306.35	Аналитический метод	0.50	—
343	438499.59	2221358.06	Аналитический метод	0.50	—
344	438511.08	2221336.09	Аналитический метод	0.50	—
345	438532.32	2221295.51	Аналитический метод	0.50	—
346	438559.47	2221242.88	Аналитический метод	0.50	—

ОПИСАНИЕ МЕСТОПОЛОЖЕНИЯ ГРАНИЦ**П - 5. Зона предприятий, производств и объектов V класса опасности СЗЗ-50 м**

(наименование объекта, местоположение границ которого описано (далее – объект))

Сведения о местоположении границ объекта

1	2	3	4	5	6
347	438663.09	2221198.33	Аналитический метод	0.50	—
348	438893.57	2221059.85	Аналитический метод	0.50	—
349	439156.42	2220912.14	Аналитический метод	0.50	—
291	439409.57	2220729.04	Аналитический метод	0.50	—
350	438956.53	2221143.39	Аналитический метод	0.50	—
351	438983.21	2221176.10	Аналитический метод	0.50	—
352	438944.44	2221207.70	Аналитический метод	0.50	—
353	438886.49	2221254.97	Аналитический метод	0.50	—
354	438883.32	2221251.76	Аналитический метод	0.50	—
355	438859.86	2221227.98	Аналитический метод	0.50	—
356	438856.70	2221224.78	Аналитический метод	0.50	—
357	438917.78	2221174.99	Аналитический метод	0.50	—
350	438956.53	2221143.39	Аналитический метод	0.50	—

3. Сведения о характерных точках части (частей) границы объекта

Обозначение характерных точек части границы	Координаты, м		Метод определения координат характерной точки	Средняя квадратическая погрешность положения характерной точки (M _t), м	Описание обозначения точки на местности (при наличии)
	X	Y			
1	2	3	4	5	6
Часть №					

ОПИСАНИЕ МЕСТОПОЛОЖЕНИЯ ГРАНИЦ

П - 5. Зона предприятий, производств и объектов V класса опасности СЗЗ-50 м

(наименование объекта, местоположение границ которого описано (далее – объект)

Сведения о местоположении измененных (уточненных) границ объекта

1. Система координат МСК-23, зона 2

2. Сведения о характерных точках границ объекта

Обозначение характерных точек границ	Существующие координаты, м		Измененные (уточненные) координаты, м		Метод определения координат характерной точки	Средняя квадратическая погрешность положения характерной точки (M _t), м	Описание обозначения точки на местности (при наличии)
	X	Y	X	Y			
1	2	3	4	5	6	7	8
—	—	—	—	—	—	—	—

3. Сведения о характерных точках части (частей) границы объекта

Часть №

Обозначение характерных точек границ	Существующие координаты, м		Измененные (уточненные) координаты, м		Метод определения координат характерной точки	Средняя квадратическая погрешность положения характерной точки (M _t), м	Описание обозначения точки на местности (при наличии)
	X	Y	X	Y			
1	2	3	4	5	6	7	8
—	—	—	—	—	—	—	—

ОПИСАНИЕ МЕСТОПОЛОЖЕНИЯ ГРАНИЦ**П - 5. Зона предприятий, производств и объектов V класса опасности СЗЗ-50 м**

(наименование объекта)

Прохождение границы		Описание прохождения границы
от точки	до точки	
1	2	3
1	2	По границам земельных участков
2	3	По границам земельных участков
3	4	По границам земельных участков
4	5	По границам земельных участков
5	6	По границам земельных участков
6	7	По границам земельных участков
7	8	По границам земельных участков
8	9	По границам земельных участков
9	10	По границам земельных участков
10	11	По границам земельных участков
11	12	По границам земельных участков
12	13	По границам земельных участков
13	14	По границам земельных участков
14	15	По границам земельных участков
15	16	По границам земельных участков
16	17	По границам земельных участков
17	18	По границам земельных участков
18	19	По границам земельных участков
19	20	По границам земельных участков
20	21	По границам земельных участков
21	22	По границам земельных участков
22	23	По границам земельных участков
23	24	По границам земельных участков
24	25	По границам земельных участков
25	26	По границам земельных участков
26	1	По границам земельных участков
27	28	По границам земельных участков
28	29	По границам земельных участков
29	30	По границам земельных участков
30	31	По границам земельных участков
31	32	По границам земельных участков
32	33	По границам земельных участков
33	34	По границам земельных участков
34	35	По границам земельных участков
35	36	По границам земельных участков
36	37	По границам земельных участков
37	38	По границам земельных участков
38	39	По границам земельных участков
39	40	По границам земельных участков
40	41	По границам земельных участков
41	42	По границам земельных участков
42	43	По границам земельных участков
43	44	По границам земельных участков
44	45	По границам земельных участков
45	46	По границам земельных участков
46	47	По границам земельных участков
47	48	По границам земельных участков
48	49	По границам земельных участков
49	50	По границам земельных участков
50	51	По границам земельных участков
51	52	По границам земельных участков
52	53	По границам земельных участков

ОПИСАНИЕ МЕСТОПОЛОЖЕНИЯ ГРАНИЦ**П - 5. Зона предприятий, производств и объектов V класса опасности СЗЗ-50 м**
(наименование объекта)

1	2	3
53	54	По границам земельных участков
54	55	По границам земельных участков
55	56	По границам земельных участков
56	57	По границам земельных участков
57	58	По границам земельных участков
58	59	По границам земельных участков
59	60	По границам земельных участков
60	61	По границам земельных участков
61	62	По границам земельных участков
62	63	По границам земельных участков
63	64	По границам земельных участков
64	65	По границам земельных участков
65	27	По границам земельных участков
66	67	По границам земельных участков
67	68	По границам земельных участков
68	69	По границам земельных участков
69	70	По границам земельных участков
70	71	По границам земельных участков
71	66	По границам земельных участков
72	73	По границам земельных участков
73	74	По границам земельных участков
74	75	По границам земельных участков
75	76	По границам земельных участков
76	77	По границам земельных участков
77	78	По границам земельных участков
78	79	По границам земельных участков
79	80	По границам земельных участков
80	81	По границам земельных участков
81	82	По границам земельных участков
82	83	По границам земельных участков
83	84	По границам земельных участков
84	85	По границам земельных участков
85	86	По границам земельных участков
86	87	По границам земельных участков
87	88	По границам земельных участков
88	89	По границам земельных участков
89	90	По границам земельных участков
90	91	По границам земельных участков
91	92	По границам земельных участков
92	93	По границам земельных участков
93	94	По границам земельных участков
94	95	По границам земельных участков
95	96	По границам земельных участков
96	97	По границам земельных участков
97	98	По границам земельных участков
98	99	По границам земельных участков
99	100	По границам земельных участков
100	101	По границам земельных участков
101	102	По границам земельных участков
102	103	По границам земельных участков
103	104	По границам земельных участков
104	105	По границам земельных участков
105	106	По границам земельных участков
106	107	По границам земельных участков

ОПИСАНИЕ МЕСТОПОЛОЖЕНИЯ ГРАНИЦ**П - 5. Зона предприятий, производств и объектов V класса опасности СЗЗ-50 м**

(наименование объекта)

1	2	3
107	108	По границам земельных участков
108	109	По границам земельных участков
109	110	По границам земельных участков
110	111	По границам земельных участков
111	112	По границам земельных участков
112	113	По границам земельных участков
113	114	По границам земельных участков
114	115	По границам земельных участков
115	116	По границам земельных участков
116	117	По границам земельных участков
117	118	По границам земельных участков
118	119	По границам земельных участков
119	120	По границам земельных участков
120	121	По границам земельных участков
121	122	По границам земельных участков
122	123	По границам земельных участков
123	124	По границам земельных участков
124	125	По границам земельных участков
125	126	По границам земельных участков
126	127	По границам земельных участков
127	128	По границам земельных участков
128	129	По границам земельных участков
129	130	По границам земельных участков
130	131	По границам земельных участков
131	132	По границам земельных участков
132	133	По границам земельных участков
133	134	По границам земельных участков
134	135	По границам земельных участков
135	136	По границам земельных участков
136	137	По границам земельных участков
137	138	По границам земельных участков
138	139	По границам земельных участков
139	140	По границам земельных участков
140	72	По границам земельных участков
141	142	По границам земельных участков
142	143	По границам земельных участков
143	144	По границам земельных участков
144	145	По границам земельных участков
145	146	По границам земельных участков
146	141	По границам земельных участков
147	148	По границам земельных участков
148	149	По границам земельных участков
149	150	По границам земельных участков
150	147	По границам земельных участков
151	152	По границам земельных участков
152	153	По границам земельных участков
153	154	По границам земельных участков
154	155	По границам земельных участков
155	156	По границам земельных участков
156	157	По границам земельных участков
157	151	По границам земельных участков
158	159	По границам земельных участков

ОПИСАНИЕ МЕСТОПОЛОЖЕНИЯ ГРАНИЦ**П - 5. Зона предприятий, производств и объектов V класса опасности СЗЗ-50 м**

(наименование объекта)

1	2	3
159	160	По границам земельных участков
160	161	По границам земельных участков
161	162	По границам земельных участков
162	158	По границам земельных участков
163	164	По границам земельных участков
164	165	По границам земельных участков
165	166	По границам земельных участков
166	167	По границам земельных участков
167	168	По границам земельных участков
168	169	По границам земельных участков
169	170	По границам земельных участков
170	171	По границам земельных участков
171	172	По границам земельных участков
172	173	По границам земельных участков
173	174	По границам земельных участков
174	175	По границам земельных участков
175	176	По границам земельных участков
176	177	По границам земельных участков
177	178	По границам земельных участков
178	179	По границам земельных участков
179	180	По границам земельных участков
180	181	По границам земельных участков
181	182	По границам земельных участков
182	183	По границам земельных участков
183	184	По границам земельных участков
184	185	По границам земельных участков
185	186	По границам земельных участков
186	187	По границам земельных участков
187	188	По границам земельных участков
188	189	По границам земельных участков
189	190	По границам земельных участков
190	191	По границам земельных участков
191	192	По границам земельных участков
192	193	По границам земельных участков
193	194	По границам земельных участков
194	195	По границам земельных участков
195	196	По границам земельных участков
196	197	По границам земельных участков
197	198	По границам земельных участков
198	199	По границам земельных участков
199	200	По границам земельных участков
200	201	По границам земельных участков
201	202	По границам земельных участков
202	203	По границам земельных участков
203	204	По границам земельных участков
204	163	По границам земельных участков
205	206	По границам земельных участков
206	207	По границам земельных участков
207	208	По границам земельных участков
208	209	По границам земельных участков
209	210	По границам земельных участков
210	211	По границам земельных участков
211	212	По границам земельных участков
212	213	По границам земельных участков

ОПИСАНИЕ МЕСТОПОЛОЖЕНИЯ ГРАНИЦ**П - 5. Зона предприятий, производств и объектов V класса опасности СЗЗ-50 м**

(наименование объекта)

1	2	3
213	214	По границам земельных участков
214	215	По границам земельных участков
215	216	По границам земельных участков
216	217	По границам земельных участков
217	218	По границам земельных участков
218	219	По границам земельных участков
219	220	По границам земельных участков
220	221	По границам земельных участков
221	222	По границам земельных участков
222	223	По границам земельных участков
223	224	По границам земельных участков
224	225	По границам земельных участков
225	226	По границам земельных участков
226	227	По границам земельных участков
227	228	По границам земельных участков
228	229	По границам земельных участков
229	230	По границам земельных участков
230	205	По границам земельных участков
231	232	По границам земельных участков
232	233	По границам земельных участков
233	234	По границам земельных участков
234	235	По границам земельных участков
235	236	По границам земельных участков
236	237	По границам земельных участков
237	238	По границам земельных участков
238	239	По границам земельных участков
239	240	По границам земельных участков
240	241	По границам земельных участков
241	242	По границам земельных участков
242	243	По границам земельных участков
243	244	По границам земельных участков
244	245	По границам земельных участков
245	246	По границам земельных участков
246	247	По границам земельных участков
247	248	По границам земельных участков
248	249	По границам земельных участков
249	250	По границам земельных участков
250	251	По границам земельных участков
251	252	По границам земельных участков
252	253	По границам земельных участков
253	254	По границам земельных участков
254	255	По границам земельных участков
255	256	По границам земельных участков
256	257	По границам земельных участков
257	231	По границам земельных участков
258	259	По границам земельных участков
259	260	По границам земельных участков
260	261	По границам земельных участков
261	262	По границам земельных участков
262	263	По границам земельных участков
263	264	По границам земельных участков
264	265	По границам земельных участков
265	266	По границам земельных участков
266	267	По границам земельных участков

ОПИСАНИЕ МЕСТОПОЛОЖЕНИЯ ГРАНИЦ**П - 5. Зона предприятий, производств и объектов V класса опасности СЗЗ-50 м**

(наименование объекта)

1	2	3
267	268	По границам земельных участков
268	258	По границам земельных участков
269	270	По границам земельных участков
270	271	По границам земельных участков
271	272	По границам земельных участков
272	273	По границам земельных участков
273	274	По границам земельных участков
274	275	По границам земельных участков
275	276	По границам земельных участков
276	277	По границам земельных участков
277	269	По границам земельных участков
278	279	По границам земельных участков
279	280	По границам земельных участков
280	281	По границам земельных участков
281	282	По границам земельных участков
282	283	По границам земельных участков
283	284	По границам земельных участков
284	285	По границам земельных участков
285	286	По границам земельных участков
286	287	По границам земельных участков
287	288	По границам земельных участков
288	289	По границам земельных участков
289	290	По границам земельных участков
290	278	По границам земельных участков
291	292	По границам земельных участков
292	293	По границам земельных участков
293	294	По границам земельных участков
294	295	По границам земельных участков
295	296	По границам земельных участков
296	297	По границам земельных участков
297	298	По границам земельных участков
298	299	По границам земельных участков
299	300	По границам земельных участков
300	301	По границам земельных участков
301	302	По границам земельных участков
302	303	По границам земельных участков
303	304	По границам земельных участков
304	305	По границам земельных участков
305	306	По границам земельных участков
306	307	По границам земельных участков
307	308	По границам земельных участков
308	309	По границам земельных участков
309	310	По границам земельных участков
310	311	По границам земельных участков
311	312	По границам земельных участков
312	313	По границам земельных участков
313	314	По границам земельных участков
314	315	По границам земельных участков
315	316	По границам земельных участков
316	317	По границам земельных участков
317	318	По границам земельных участков
318	319	По границам земельных участков
319	320	По границам земельных участков

ОПИСАНИЕ МЕСТОПОЛОЖЕНИЯ ГРАНИЦ**П - 5. Зона предприятий, производств и объектов V класса опасности СЗЗ-50 м**

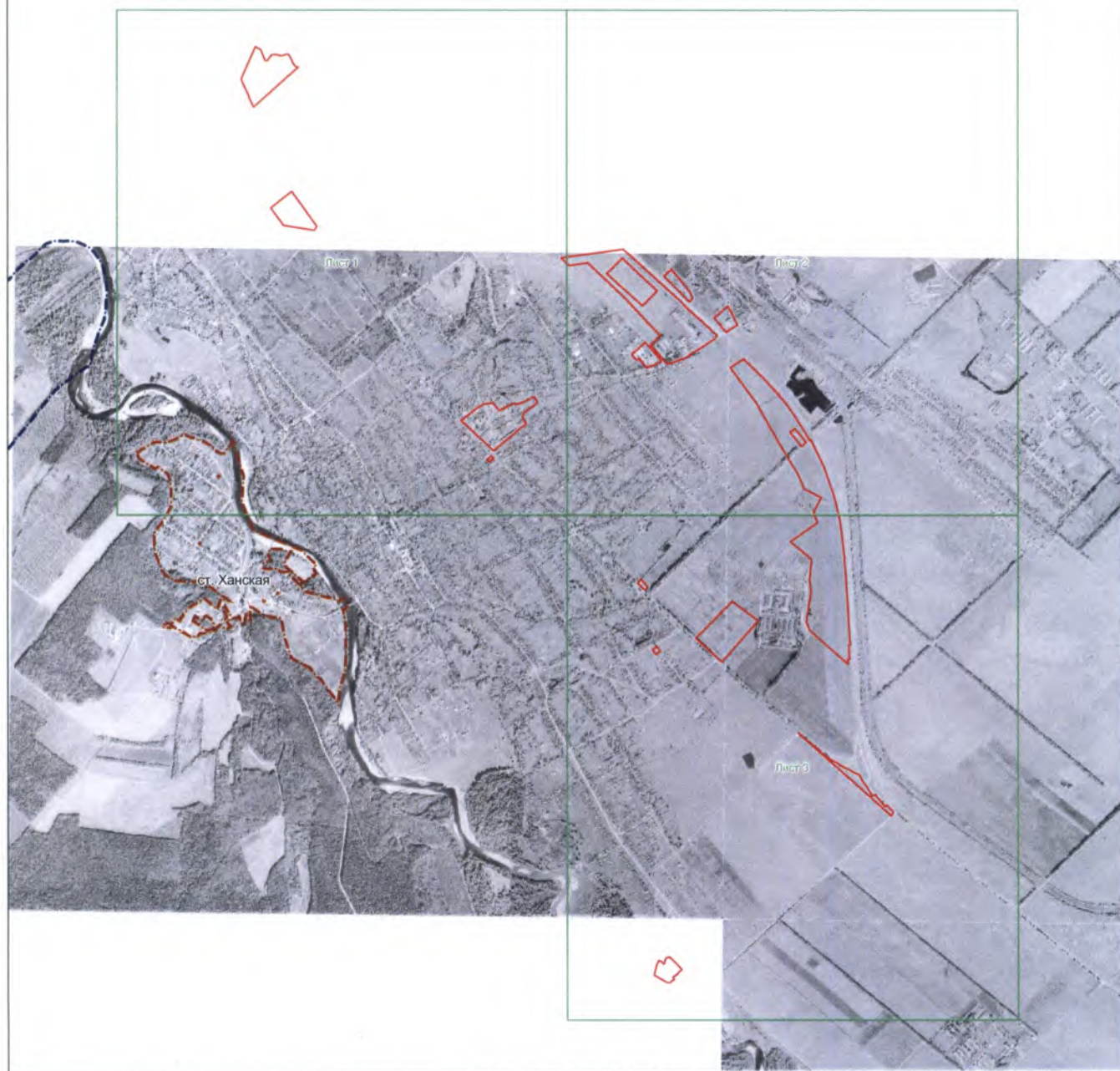
(наименование объекта)

1	2	3
320	321	По границам земельных участков
321	322	По границам земельных участков
322	323	По границам земельных участков
323	324	По границам земельных участков
324	325	По границам земельных участков
325	326	По границам земельных участков
326	327	По границам земельных участков
327	328	По границам земельных участков
328	329	По границам земельных участков
329	330	По границам земельных участков
330	331	По границам земельных участков
331	332	По границам земельных участков
332	333	По границам земельных участков
333	334	По границам земельных участков
334	335	По границам земельных участков
335	336	По границам земельных участков
336	337	По границам земельных участков
337	338	По границам земельных участков
338	339	По границам земельных участков
339	340	По границам земельных участков
340	341	По границам земельных участков
341	342	По границам земельных участков
342	343	По границам земельных участков
343	344	По границам земельных участков
344	345	По границам земельных участков
345	346	По границам земельных участков
346	347	По границам земельных участков
347	348	По границам земельных участков
348	349	По границам земельных участков
349	291	По границам земельных участков
350	351	По границам земельных участков
351	352	По границам земельных участков
352	353	По границам земельных участков
353	354	По границам земельных участков
354	355	По границам земельных участков
355	356	По границам земельных участков
356	357	По границам земельных участков
357	350	По границам земельных участков

ОПИСАНИЕ МЕСТОПОЛОЖЕНИЯ ГРАНИЦ
П - 5. Зона предприятий, производств и объектов V класса опасности СЗЗ-50 м
(наименование объекта, местоположение границ которого описано (далее – объект))

План границ объекта

Основной лист



Масштаб 1: 44041

Используемые условные знаки и обозначения:



– область выносного листа,

23

– номер выносного листа.

Остальные используемые условные знаки и обозначения приведены на отдельной странице в конце раздела.

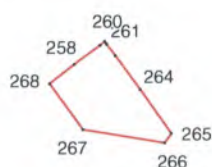
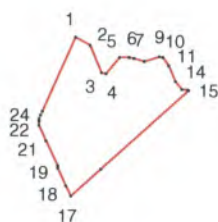
Подпись  Рыбова В. П. Дата 15 декабря 2022 г.

Место для оттиска печати (при наличии) лица, составившего описание местоположения границ объекта

ОПИСАНИЕ МЕСТОПОЛОЖЕНИЯ ГРАНИЦ
П - 5. Зона предприятий, производств и объектов V класса опасности СЗЗ-50 м
(наименование объекта, местоположение границ которого описано (далее – объект))

План границ объекта

Выносной лист №1



01:00-3.1



Масштаб 1:20000

Используемые условные знаки и обозначения приведены на отдельной странице в конце раздела.

Подпись Рыбова В. П. Дата 15 декабря 2022 г.

Место для оттиска печати (при наличии) лица, составившего описание местоположения границ объекта

ОПИСАНИЕ МЕСТОПОЛОЖЕНИЯ ГРАНИЦ
П - 5. Зона предприятий, производств и объектов V класса опасности СЗЗ-50 м
(наименование объекта, местоположение границ которого описано (далее – объект))

План границ объекта

Выносной лист №3



Масштаб 1:20000

Используемые условные знаки и обозначения приведены на отдельной странице в конце раздела.






Подпись Рыбова В. П. Дата 15 декабря 2022 г.

Место для оттиска печати (при наличии) лица, составившего описание местоположения границ объекта

ОПИСАНИЕ МЕСТОПОЛОЖЕНИЯ ГРАНИЦ**П - 5. Зона предприятий, производств и объектов V класса опасности СЗЗ-50 м**

(наименование объекта, местоположение границ которого описано (далее – объект))

План границ объекта**Используемые условные знаки и обозначения:**

-  – граница объекта,
-  – установленная граница муниципального образования,
-  – установленная граница населенного пункта,
-  – граница земельного участка,
-  – характерная точка объекта.